



เลขที่ 333/234 หมู่ 11 ซอยกิ่งแก้ว 37 ถนนกิ่งแก้ว ตำบลราชาเทวะ อำเภอบางพลี จังหวัดสมุทรปราการ 10540
โทร. 098-929-9296 และ 092-495-9696

โครงการ เนอวานา บีคอนด์ พระราม2

ลูกค้า คุณxxx

บ้านเลขที่ 277/xx

เบอร์โทรติดต่อ xxx

เข้าตรวจครั้งที่ 1 วันที่ xxx

E-mail (ลูกค้า) [xxx](#)

E-mail (โครงการ) [xxx](#)

เจ้าหน้าที่โครงการ

"BLUE HOME" เป็นการรวมตัวของทีมงานวิศวกรมืออาชีพที่ผ่านประสบการณ์

ด้านการสร้างบ้านโครงการบ้านจัดสรร และคอนโดมิเนียม ชำนาญทั่วไป

เราเป็นผู้เชี่ยวชาญ บริการในด้านงานก่อสร้าง อาคารพักอาศัย, อาคารสำนักงาน และรับให้คำปรึกษางานก่อสร้าง

ไว้วางใจเลือกเรา **"BLUE HOME"** เป็นตัวแทนของท่านในการตรวจรับมอบบ้าน และอาคารสิ่งปลูกสร้าง



โครงการ เนอวานา บีคอนด์ พระราม2

บ้านเลขที่ 277/xx

หน้า 1

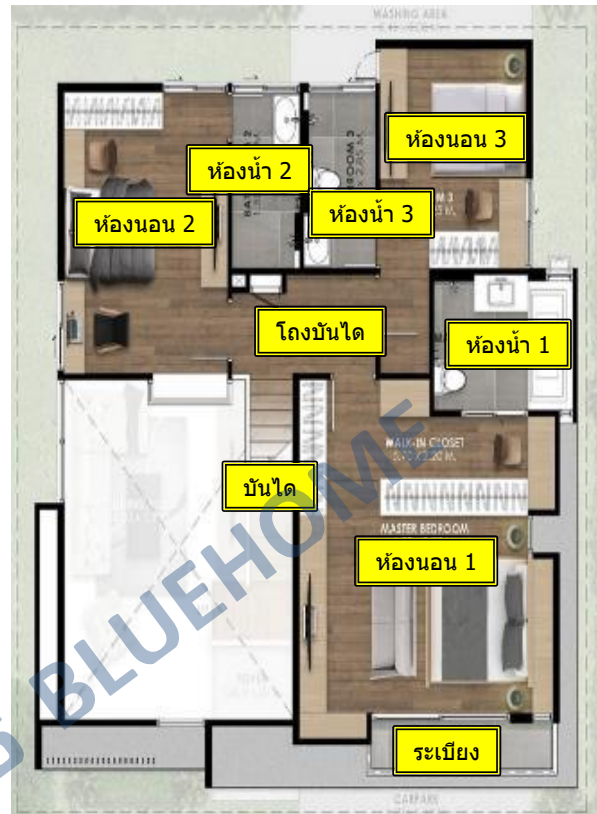
ลูกค้า คุณxxx

ฝ่ายโครงการ 0

แบบแปลน และตำแหน่งของห้อง



แปลนพื้นที่ชั้น 1



แปลนพื้นที่ชั้น 2



BLUE HOME ENGINEERING & CONSULTANT CO.LTD

เลขที่ 333/234 หมู่ 11 ซอยกิ่งแก้ว 37 ถนนกิ่งแก้ว ตำบลราชาเทวะ อำเภอบางพลี จังหวัดสมุทรปราการ 10540

โทร. 098-929-9296 และ 092-495-9696

โครงการ	เนอวานา บีคอนด์ พระราม2	บ้านเลขที่	277/xx	หน้า 2
ลูกค้า	คุณxxx	ฝ่ายโครงการ	0	

รายการแก้ไข

Item 001



บริเวณ	ห้องน้ำ 1
งาน	ฝ้าเพดาน
รายการ	เก็บแต่งผิวสีขอบฝ้าเพดานโดยรอบ (ด้านห้องนอน 3)

Item 002



บริเวณ	ห้องน้ำ 1
งาน	ฝ้าเพดาน
รายการ	เก็บแต่งผิวสีฝ้าเพดานกลางห้อง

Item 002

Item 003



บริเวณ	ห้องน้ำ 1
งาน	หน้าต่าง
รายการ	ทำความสะอาด แก้ไขรอยขีดข่วนขอบเฟรมหน้าต่างโดยรอบ

Item 004



บริเวณ	ห้องน้ำ 1
งาน	ช่องแสง
รายการ	ทำความสะอาด แก้ไขรอยขีดข่วนขอบเฟรมช่องแสงโดยรอบ

Item 004

Item 005



บริเวณ	ห้องน้ำ 1
งาน	กระเบื้อง
รายการ	ทำความสะอาด เก็บแต่งยาแนวกระเบื้องผนังและพื้นโดยรอบ

Item 006



บริเวณ	ห้องน้ำ 1
งาน	สุขภัณฑ์
รายการ	ทำความสะอาด เก็บแต่งซิลิโคนขอบอ่างอาบน้ำโดยรอบ

Item 006



BLUE HOME ENGINEERING & CONSULTANT CO.LTD

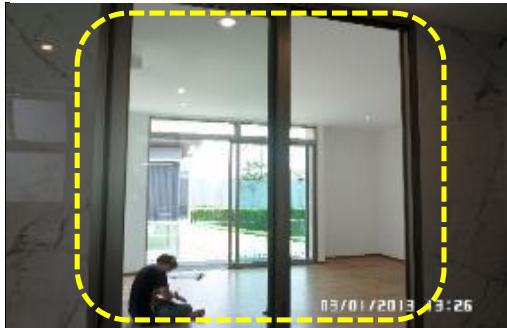
เลขที่ 333/234 หมู่ 11 ซอยกิ่งแก้ว 37 ถนนกิ่งแก้ว ตำบลราชาเทวะ อำเภอบางพลี จังหวัดสมุทรปราการ 10540

โทร. 098-929-9296 และ 092-495-9696

โครงการ	เนอวานา บีคอนด์ พระราม2	บ้านเลขที่	277/xx	หน้า 3
ลูกค้า	คุณxxx	ฝ่ายโครงการ	0	

รายการแก้ไข

Item 007



บริเวณ	ห้องน้ำ 1
งาน	ประตู
รายการ	ทำความสะอาด แก้ไขรอยขีดข่วน เฟรมประตูโดยรอบ

Item 008



บริเวณ	ห้องน้ำ 1
งาน	ประตู
รายการ	เก็บแต่งซิลิโคนดินเฟรมประตูให้เรียบร้อย

Item 008

Item 009



บริเวณ	ห้องน้ำ 1
งาน	สุขภัณฑ์
รายการ	แก้ไขท่อน้ำทั้งอ่างล้างหน้ามีน้ำรั่วซึม

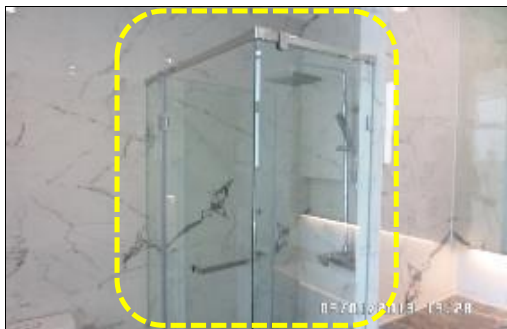
Item 010



บริเวณ	ห้องน้ำ 1
งาน	ท้อปหิน
รายการ	เก็บแต่งซิลิโคนขอบท้อปหินอ่างอาบน้ำ ด้านล่างให้เรียบร้อย

Item 010

Item 011



บริเวณ	ห้องน้ำ 1
งาน	ฉากกั้นอาบน้ำ
รายการ	ทำความสะอาด เก็บแต่งซิลิโคนขอบ ฉากกั้นอาบน้ำโดยรอบ

Item 012



บริเวณ	ห้องน้ำ 1
งาน	สุขภัณฑ์
รายการ	แก้ไขสตัด้อปวาล์วฝักบัวมีน้ำรั่วซึม

Item 012



BLUE HOME ENGINEERING & CONSULTANT CO.LTD

เลขที่ 333/234 หมู่ 11 ซอยกิ่งแก้ว 37 ถนนกิ่งแก้ว ตำบลราชาเทวะ อำเภอบางพลี จังหวัดสมุทรปราการ 10540

โทร. 098-929-9296 และ 092-495-9696

โครงการ	เนอวานา บีคอนด์ พระราม2	บ้านเลขที่	277/xx	หน้า 4
ลูกค้า	คุณxxx	ฝ่ายโครงการ	0	

รายการแก้ไข

Item 013



บริเวณ	ห้องน้ำ 1
งาน	สุขภัณฑ์
รายการ	ตรวจสอบตำแหน่งราวแขวนผ้า

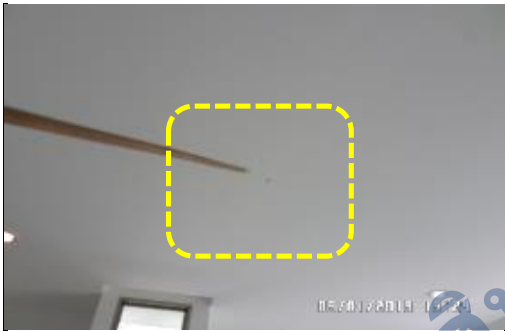
Item 014



บริเวณ	ห้องนอน 1
งาน	ฝ้าเพดาน
รายการ	เก็บแต่งผิวสีฝ้าเพดานขอบคิ้วไฟโดยรอบ

Item 014

Item 015



บริเวณ	ห้องนอน 1
งาน	ฝ้าเพดาน
รายการ	เก็บแต่งผิวสีฝ้าเพดานกลางห้อง

Item 016



บริเวณ	ห้องนอน 1
งาน	ฝ้าเพดาน
รายการ	เก็บแต่งผิวสีฝ้าเพดานข้างบ้านโดยรอบ

Item 016

Item 017



บริเวณ	ห้องนอน 1
งาน	ผนัง
รายการ	เก็บขีดแต่ง แก้ไขรอยแตกกร้าวผนังปูนโดยรอบ

Item 018



บริเวณ	ห้องนอน 1
งาน	พื้น
รายการ	ทำความสะอาดและเก็บแต่งซิลิโคนขอบบัวพื้นโดยรอบ

Item 018



BLUE HOME ENGINEERING & CONSULTANT CO.LTD

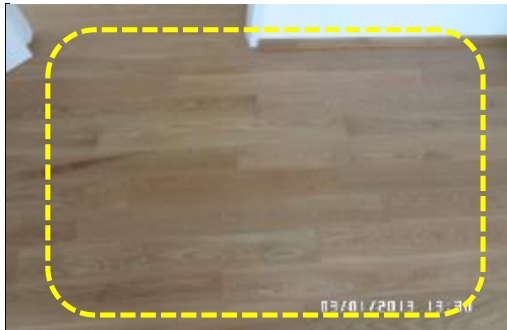
เลขที่ 333/234 หมู่ 11 ซอยกิ่งแก้ว 37 ถนนกิ่งแก้ว ตำบลราชาเทวะ อำเภอบางพลี จังหวัดสมุทรปราการ 10540

โทร. 098-929-9296 และ 092-495-9696

โครงการ	เนอวานา บีคอนด์ พระราม2	บ้านเลขที่	277/xx	หน้า 5
ลูกค้า	คุณxxx	ฝ่ายโครงการ	0	

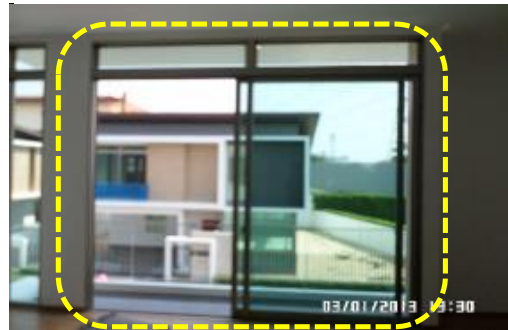
รายการแก้ไข

Item 019



บริเวณ	ห้องนอน 1
งาน	พื้น
รายการ	แก้ไขพื้นไม้ไม่รอยขีดข่วนตรวจสอบ โดยรอบ

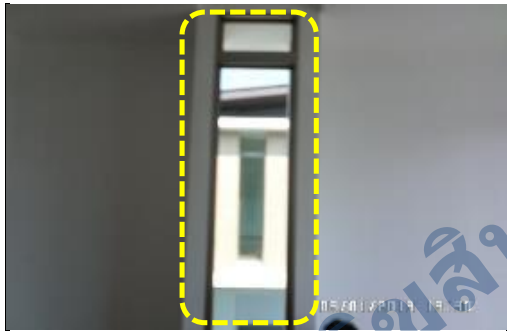
Item 020



บริเวณ	ห้องนอน 1
งาน	ประตู
รายการ	ทำความสะอาด แก้ไขรอยขีดข่วนเฟรม ประตูโดยรอบ

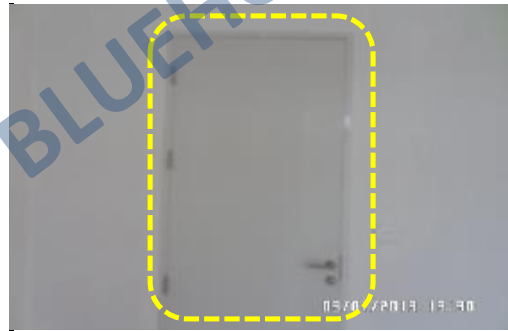
Item 020

Item 021



บริเวณ	ห้องนอน 1
งาน	ช่องแสง
รายการ	ทำความสะอาด แก้ไขรอยขีดข่วนขอบ เฟรมช่องแสงโดยรอบ

Item 022



บริเวณ	ห้องนอน 1
งาน	ประตู
รายการ	เก็บแต่งผิวสีวงกบและบานประตูโดยรอบ

Item 022

Item 023



บริเวณ	ห้องนอน 1
งาน	ประตู
รายการ	แก้ไขน็อตสกรูบานพับประตูชำรุด

Item 024



บริเวณ	ห้องนอน 1
งาน	พื้น
รายการ	แก้ไขพื้นไม้ด้านเฟรมช่องแสงด้านข้าง บ้านยวบไม่ได้ระดับ

Item 024



BLUE HOME ENGINEERING & CONSULTANT CO.LTD

เลขที่ 333/234 หมู่ 11 ซอยกิ่งแก้ว 37 ถนนกิ่งแก้ว ตำบลราชาเทวะ อำเภอบางพลี จังหวัดสมุทรปราการ 10540

โทร. 098-929-9296 และ 092-495-9696

โครงการ	เนอวานา บีคอนด์ พระราม2	บ้านเลขที่	277/xx	หน้า 6
ลูกค้า	คุณxxx	ฝ่ายโครงการ	0	

รายการแก้ไข

Item 025



บริเวณ	ระเบียง
งาน	กันสาด
รายการ	เก็บแต่งผิวสีพื้นกันสาดให้เรียบร้อย

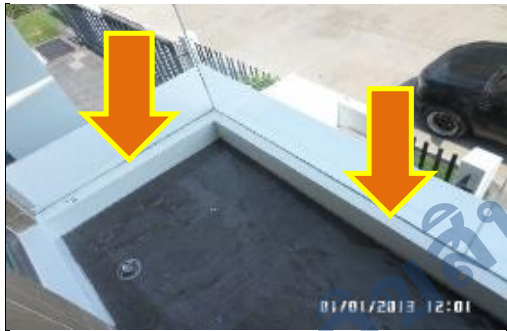
Item 026



บริเวณ	ระเบียง
งาน	ราวกันตก
รายการ	ทำความสะอาดราวกันตก

Item 026

Item 027



บริเวณ	ระเบียง
งาน	พื้น
รายการ	เก็บแต่งผิวสีขอบปูนกันน้ำโดยรอบ



บริเวณ	ระเบียง
งาน	พื้น
รายการ	ทำความสะอาดเก็บแต่งยาแนวกระเบื้องพื้นโดยรอบ

Item 028

Item 029



บริเวณ	ระเบียง
งาน	ผนัง
รายการ	ทำความสะอาดเก็บแต่งยาแนวกระเบื้องผนังโดยรอบ

Item 030



บริเวณ	ห้องน้ำ 2
งาน	ฝ้าเพดาน
รายการ	เก็บแต่งผิวสีฝ้าเพดานด้านกระจกเงา

Item 030



BLUE HOME ENGINEERING & CONSULTANT CO.LTD

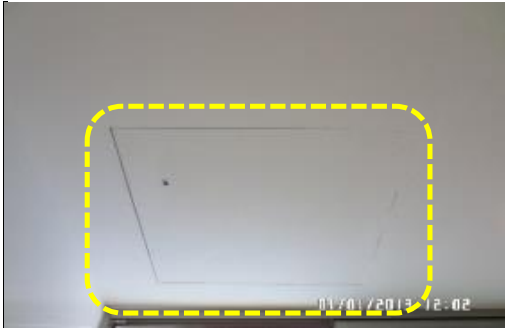
เลขที่ 333/234 หมู่ 11 ซอยกิ่งแก้ว 37 ถนนกิ่งแก้ว ตำบลราชาเทวะ อำเภอบางพลี จังหวัดสมุทรปราการ 10540

โทร. 098-929-9296 และ 092-495-9696

โครงการ	เนอวานา บีคอนด์ พระราม2	บ้านเลขที่	277/xx	หน้า 7
ลูกค้า	คุณxxx	ฝ่ายโครงการ	0	

รายการแก้ไข

Item 031



บริเวณ	ห้องน้ำ 2
งาน	ฝ้าเพดาน
รายการ	เก็บแต่งผิวสีฝ้าเพดานช่องฝ้าเซอร์วิส

Item 032



บริเวณ	ห้องน้ำ 2
งาน	หน้าต่าง
รายการ	ทำความสะอาด แก้ไขรอยขีดข่วนขอบเฟรมหน้าต่างโดยรอบ

Item 032

Item 033



บริเวณ	ห้องน้ำ 2
งาน	กระเบื้อง
รายการ	ทำความสะอาด เก็บแต่งยาแนวกระเบื้องผนังและพื้นโดยรอบ



บริเวณ	ห้องน้ำ 2
งาน	ประตู
รายการ	เก็บแต่งผิวสีวงกบและบานประตูโดยรอบ

Item 034

Item 035



บริเวณ	ห้องน้ำ 2
งาน	ผนัง
รายการ	แก้ไขกระเบื้องผนังขอบเฟรมหน้าต่างขอบบั้น

Item 036



บริเวณ	ห้องน้ำ 2
งาน	พื้น
รายการ	ซีลซิลิโคนใต้พื้นตัวจบให้เรียบร้อย

Item 036



BLUE HOME ENGINEERING & CONSULTANT CO.LTD

เลขที่ 333/234 หมู่ 11 ซอยกิ่งแก้ว 37 ถนนกิ่งแก้ว ตำบลราชาเทวะ อำเภอบางพลี จังหวัดสมุทรปราการ 10540

โทร. 098-929-9296 และ 092-495-9696

โครงการ	เนอวานา บีคอนด์ พระราม2	บ้านเลขที่	277/xx	หน้า 8
ลูกค้า	คุณxxx	ฝ่ายโครงการ	0	

รายการแก้ไข

Item 037



บริเวณ	ห้องนอน 2
งาน	ฝ้าเพดาน
รายการ	เก็บแต่งผิวสีฝ้าเพดานโดยรอบ

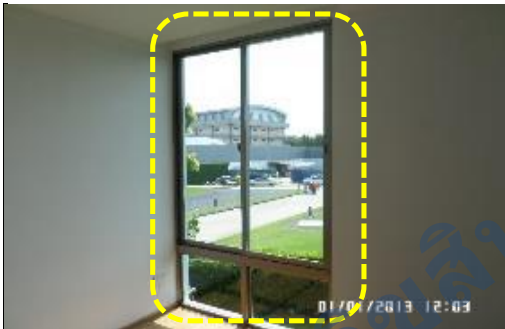
Item 038



บริเวณ	ห้องนอน 2
งาน	ผนัง
รายการ	เก็บขีดแต่ง แก้ไขรอยแตกร้าวผนังปูนโดยรอบ

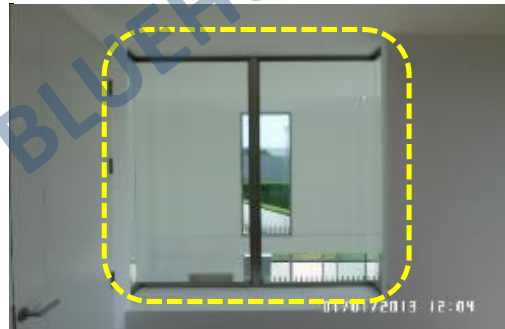
Item 038

Item 039



บริเวณ	ห้องนอน 2
งาน	หน้าต่าง
รายการ	ทำความสะอาด แก้ไขรอยขีดข่วนขอบเฟรมหน้าต่างโดยรอบ

Item 040



บริเวณ	ห้องนอน 2
งาน	ช่องแสง
รายการ	ทำความสะอาด แก้ไขรอยขีดข่วนขอบเฟรมช่องแสงโดยรอบ

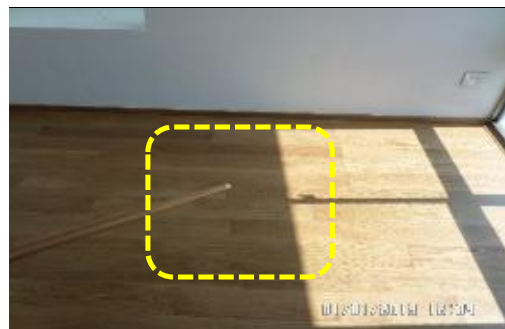
Item 040

Item 041



บริเวณ	ห้องนอน 2
งาน	พื้น
รายการ	ทำความสะอาดและเก็บแต่งซิลิโคนขอบบัวพื้นโดยรอบ

Item 042



บริเวณ	ห้องนอน 2
งาน	พื้น
รายการ	แก้ไขพื้นไม้มีรอยขีดข่วนตรวจสอบด้านหน้าบ้าน

Item 042



โครงการ	เนอวานา บีคอนด์ พระราม2	บ้านเลขที่	277/xx	หน้า 9
ลูกค้า	คุณxxx	ฝ่ายโครงการ	0	

รายการแก้ไข

Item 043



บริเวณ	ห้องนอน 2
งาน	ประตู
รายการ	เก็บแต่งผิวสีวงกบและบานประตูโดยรอบ

Item 044



บริเวณ	ห้องนอน 2
งาน	พื้น
รายการ	แก้ไขพื้นไม้ยวบไม่ไ้ระดับด้านทางเข้า

Item 044

Item 045



บริเวณ	ห้องนอน 2
งาน	ผนัง
รายการ	เก็บแต่งผิวสีผนังปูนขอบเฟรมหน้าต่างภายนอกโดยรอบ

Item 046



บริเวณ	ห้องน้ำ 3
งาน	ผ้าเพดาน
รายการ	เก็บแต่งผิวสีขอบผ้าเพดานโดยรอบ(ด้านห้องนอน 3)

Item 046

Item 047



บริเวณ	ห้องน้ำ 3
งาน	หน้าต่าง
รายการ	ทำความสะอาด แก้ไขรอยขีดข่วนขอบเฟรมหน้าต่างโดยรอบ

Item 048



บริเวณ	ห้องน้ำ 3
งาน	กระเบื้อง
รายการ	ทำความสะอาด เก็บแต่งยาแนวกระเบื้องผนังและพื้นโดยรอบ

Item 048



BLUE HOME ENGINEERING & CONSULTANT CO.LTD

เลขที่ 333/234 หมู่ 11 ซอยกิ่งแก้ว 37 ถนนกิ่งแก้ว ตำบลราชาเทวะ อำเภอบางพลี จังหวัดสมุทรปราการ 10540

โทร. 098-929-9296 และ 092-495-9696

โครงการ	เนอวานา บีคอนด์ พระราม2	บ้านเลขที่	277/xx	หน้า 10
ลูกค้า	คุณxxx	ฝ่ายโครงการ	0	

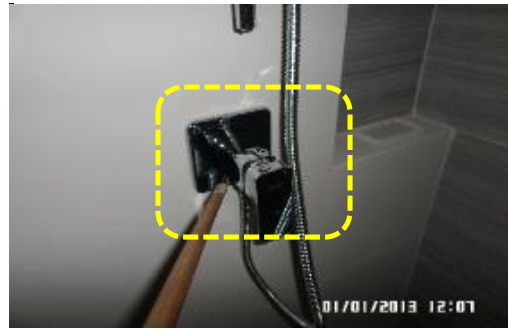
รายการแก้ไข

Item 049



บริเวณ	ห้องน้ำ 3
งาน	ประตู
รายการ	เก็บแต่งผิวสีวงกบและบานประตู โดยรอบ

Item 050



บริเวณ	ห้องน้ำ 3
งาน	สุขภัณฑ์
รายการ	แก้ไขสตัดไฟฟ้าปลั๊กมีน้ำรั่วซึม

Item 050

Item 051



บริเวณ	ห้องน้ำ 3
งาน	สุขภัณฑ์
รายการ	แก้ไขกระจกเงามีรอยขีดข่วน

Item 052



บริเวณ	ห้องน้ำ 3
งาน	พื้น
รายการ	ซีลซิลิโคนใต้พื้นตัวจบให้เรียบร้อย

Item 052

Item 053



บริเวณ	ห้องน้ำ 3
งาน	ประตู
รายการ	แก้ไขน็อตสกรูบานพับประตูชำรุด

Item 054



บริเวณ	ห้องนอน 3
งาน	ฝ้าเพดาน
รายการ	เก็บแต่งผิวสีขอบฝ้าเพดานโดยรอบ(ด้าน ห้องนอน 3)

Item 054



BLUE HOME ENGINEERING & CONSULTANT CO.LTD

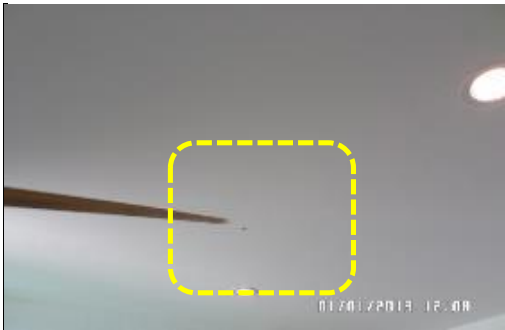
เลขที่ 333/234 หมู่ 11 ซอยกิ่งแก้ว 37 ถนนกิ่งแก้ว ตำบลราชาเทวะ อำเภอบางพลี จังหวัดสมุทรปราการ 10540

โทร. 098-929-9296 และ 092-495-9696

โครงการ	เนอวานา บีคอนด์ พระราม2	บ้านเลขที่	277/xx	หน้า 11
ลูกค้า	คุณxxx	ฝ่ายโครงการ	0	

รายการแก้ไข

Item 055



บริเวณ	ห้องนอน 3
งาน	ผ้าเพดาน
รายการ	เก็บแต่งผิวสีผ้าเพดานกลางห้อง

Item 056



บริเวณ	ห้องนอน 3
งาน	ผนัง
รายการ	เก็บขีดแต่ง แก้ไขรอยแตกร้าวผนังปูนโดยรอบ

Item 056

Item 057



บริเวณ	ห้องนอน 3
งาน	หน้าต่าง
รายการ	ทำความสะอาด แก้ไขรอยขีดข่วนขอบเฟรมหน้าต่างโดยรอบ



บริเวณ	ห้องนอน 3
งาน	พื้น
รายการ	ทำความสะอาดและเก็บแต่งซิลิโคนขอบบัวพื้นโดยรอบ

Item 058

Item 059



บริเวณ	ห้องนอน 3
งาน	พื้น
รายการ	แก้ไขพื้นไม้มีรอยขีดข่วนตรวจสอบโดยรอบ

Item 060



บริเวณ	ห้องนอน 3
งาน	พื้น
รายการ	แก้ไขพื้นไม้ยวบไม่ได้ระดับด้านหลังประตู

Item 060



BLUE HOME ENGINEERING & CONSULTANT CO.LTD

เลขที่ 333/234 หมู่ 11 ซอยกิ่งแก้ว 37 ถนนกิ่งแก้ว ตำบลราชาเทวะ อำเภอบางพลี จังหวัดสมุทรปราการ 10540

โทร. 098-929-9296 และ 092-495-9696

โครงการ	เนอวานา บีคอนด์ พระราม2	บ้านเลขที่	277/xx	หน้า 12
ลูกค้า	คุณxxx	ฝ่ายโครงการ	0	

รายการแก้ไข

Item 061



บริเวณ	ห้องนอน 3
งาน	ประตู
รายการ	เก็บแต่งผิวสีวงกบและบานประตู โดยรอบ

Item 062



บริเวณ	ห้องนอน 3
งาน	ประตู
รายการ	แก้ไขน็อตตกรูบานพับประตูชำรุด

Item 062

Item 063



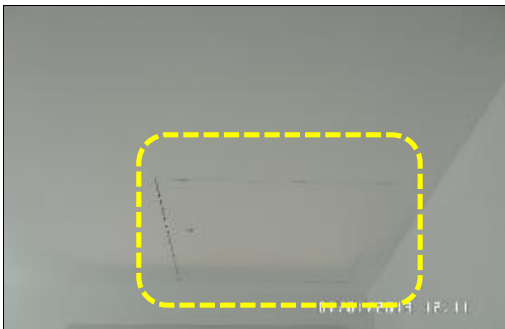
บริเวณ	ห้องนอน 3
งาน	ประตู
รายการ	แก้ไขบานประตูเบียดพื้น



บริเวณ	ห้องนอน 3
งาน	ผนัง
รายการ	เก็บแต่งผิวสีผนังปูนขอบเฟรมหน้าต่าง ภายนอกโดยรอบ

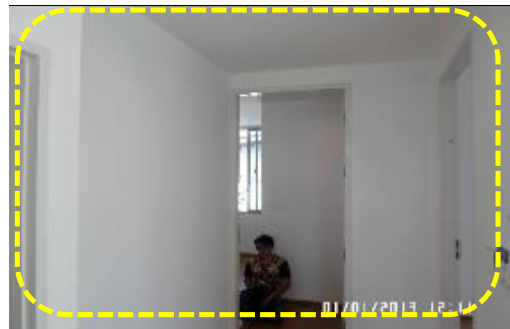
Item 064

Item 065



บริเวณ	โถงบันได
งาน	ฝ้าเพดาน
รายการ	เก็บแต่งผิวสีฝ้าเพดานและช่องฝ้า เซอร์วิสโดยรอบ

Item 066



บริเวณ	โถงบันได
งาน	ผนัง
รายการ	เก็บขีดแต่ง แก้ไขรอยแตกกร้าวผนังปูน โดยรอบ

Item 066



โครงการ	เนอวานา บีคอนด์ พระราม2	บ้านเลขที่	277/xx	หน้า 13
ลูกค้า	คุณxxx	ฝ่ายโครงการ	0	

รายการแก้ไข

Item 067



บริเวณ	โถงบันได
งาน	ไฟฟ้า
รายการ	ตรวจสอบการใช้งานกันขโมย

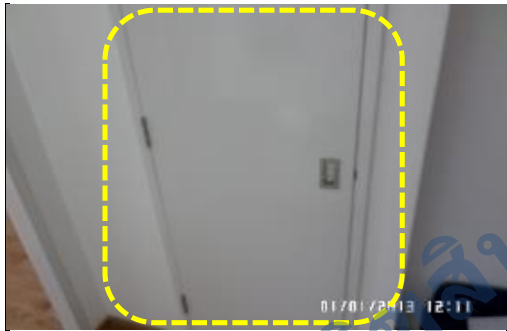
Item 068



บริเวณ	โถงบันได
งาน	พื้น
รายการ	ทำความสะอาดและเก็บแต่งซิลิโคนขอบบัวพื้นโดยรอบ

Item 068

Item 069



บริเวณ	โถงบันได
งาน	ไฟฟ้า
รายการ	เก็บแต่งผิวสีบานประตูตู้ไฟให้เรียบร้อย

Item 070



บริเวณ	บันได
งาน	ฝ้าเพดาน
รายการ	เก็บแต่งผิวสีขอบฝ้าเพดานโดยรอบ

Item 070

Item 071



บริเวณ	บันได
งาน	ผนัง
รายการ	เก็บขัดแต่ง แก้ไขรอยแตกกร้าวผนังปูนโดยรอบ

Item 072



บริเวณ	บันได
งาน	ราวบันได
รายการ	เก็บแต่งผิวสีไม้ท้อปราวบันไดให้เรียบร้อย

Item 072



BLUE HOME ENGINEERING & CONSULTANT CO.LTD

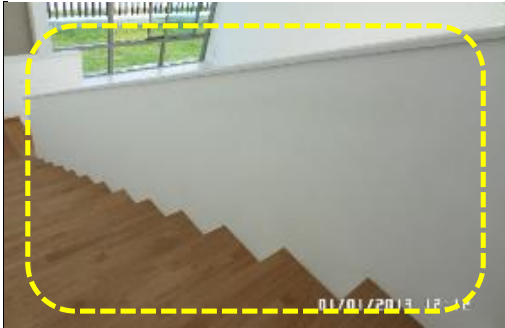
เลขที่ 333/234 หมู่ 11 ซอยกิ่งแก้ว 37 ถนนกิ่งแก้ว ตำบลราชาเทวะ อำเภอบางพลี จังหวัดสมุทรปราการ 10540

โทร. 098-929-9296 และ 092-495-9696

โครงการ	เนอวานา บีคอนด์ พระราม2	บ้านเลขที่	277/xx	หน้า 14
ลูกค้า	คุณxxx	ฝ่ายโครงการ	0	

รายการแก้ไข

Item 073



บริเวณ	บันได
งาน	ผนัง
รายการ	เก็บแต่งผนังปูนราวบันได

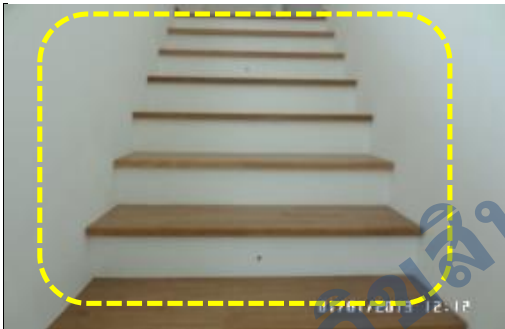
Item 074



บริเวณ	บันได
งาน	บันได
รายการ	ทำความสะอาด แก้ไขรอยขีดข่วนและสีล สีลโคนขอบไม้ลูกนอนบันไดทุกชุด

Item 074

Item 075



บริเวณ	บันได
งาน	บันได
รายการ	เก็บแต่งผิวสีผนังลูกตั้งบันไดทุกชุด



บริเวณ	บันได
งาน	พื้น
รายการ	สีลสีลโคนใต้พื้นตัวจบให้เรียบร้อย

Item 076

Item 077



บริเวณ	โถงล่าง
งาน	ฝ้าเพดาน
รายการ	เก็บแต่งผิวสีขอบฝ้าเพดานด้านหลัง บ้านโดยรอบ

Item 078



บริเวณ	โถงล่าง
งาน	ไฟฟ้า
รายการ	แก้ไขคอมไฟไม่แนวฝ้าหน้าห้องน้ำ 4

Item 078



BLUE HOME ENGINEERING & CONSULTANT CO.LTD

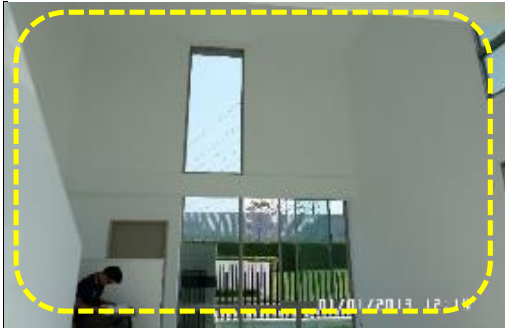
เลขที่ 333/234 หมู่ 11 ซอยกิ่งแก้ว 37 ถนนกิ่งแก้ว ตำบลราชาเทวะ อำเภอบางพลี จังหวัดสมุทรปราการ 10540

โทร. 098-929-9296 และ 092-495-9696

โครงการ	เนอวานา บีคอนด์ พระราม2	บ้านเลขที่	277/xx	หน้า 15
ลูกค้า	คุณxxx	ฝ่ายโครงการ	0	

รายการแก้ไข

Item 079



บริเวณ	โถงล่าง
งาน	ผนัง
รายการ	เก็บขีดแต่ง แก้ไขรอยแตกกร้าวผนังปูน โดยรอบ

Item 080



บริเวณ	โถงล่าง
งาน	ผนัง
รายการ	เก็บขีดแต่ง แก้ไขรอยแตกกร้าวผนังปูน โดยรอบ

Item 080

Item 081



บริเวณ	โถงล่าง
งาน	หน้าต่าง
รายการ	ทำความสะอาด แก้ไขรอยขีดข่วนขอบเฟรมหน้าต่างโดยรอบ

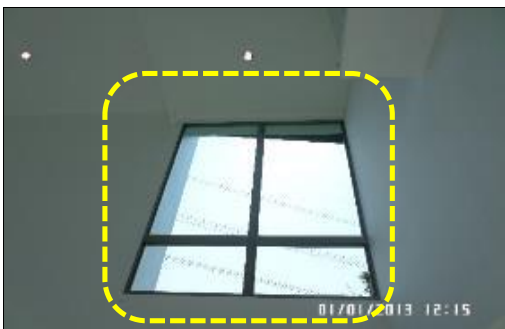
Item 082



บริเวณ	โถงล่าง
งาน	หน้าต่าง
รายการ	ทำความสะอาด แก้ไขรอยขีดข่วนขอบเฟรมหน้าต่างโดยรอบ

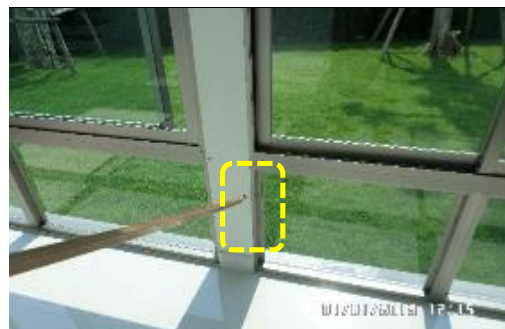
Item 082

Item 083



บริเวณ	โถงล่าง
งาน	ช่องแสง
รายการ	ทำความสะอาด แก้ไขรอยขีดข่วนขอบเฟรมช่องแสงโดยรอบ

Item 084



บริเวณ	โถงล่าง
งาน	หน้าต่าง
รายการ	แก้ไขน้ำรั่วซึมเฟรมหน้าต่างด้านข้างบ้าน

Item 084



BLUE HOME ENGINEERING & CONSULTANT CO.LTD

เลขที่ 333/234 หมู่ 11 ซอยกิ่งแก้ว 37 ถนนกิ่งแก้ว ตำบลราชาเทวะ อำเภอบางพลี จังหวัดสมุทรปราการ 10540

โทร. 098-929-9296 และ 092-495-9696

โครงการ	เนอวานา บีคอนด์ พระราม2	บ้านเลขที่	277/xx	หน้า 16
ลูกค้า	คุณxxx	ฝ่ายโครงการ	0	

รายการแก้ไข

Item 085



บริเวณ	โถงล่าง
งาน	ช่องแสง
รายการ	แก้ไขน้ำรั่วซึมเฟรมช่องแสงด้านข้างบ้าน

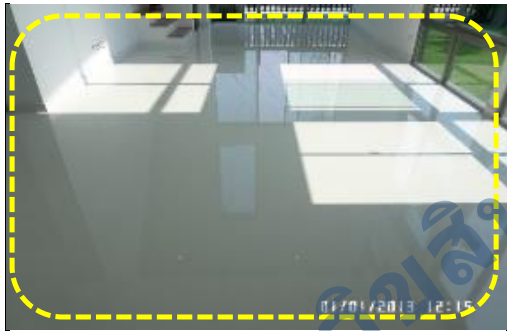
Item 086



บริเวณ	โถงล่าง
งาน	พื้น
รายการ	เก็บแต่งผิวสีและซีลซิลิโคนขอบบัวพื้นโดยรอบ

Item 086

Item 087



บริเวณ	โถงล่าง
งาน	พื้น
รายการ	ทำความสะอาดเก็บแต่งยาแนวกระเบื้องพื้นโดยรอบ

Item 088



บริเวณ	โถงล่าง
งาน	พื้น
รายการ	แก้ไขกระเบื้องพื้นหลังบ้านแตกบิ่น

Item 088

Item 089



บริเวณ	โถงล่าง
งาน	พื้น
รายการ	แก้ไขกระเบื้องพื้นทางขึ้นบันไดแตกบิ่น

Item 090



บริเวณ	โถงล่าง
งาน	ประตู
รายการ	เก็บแต่งผิววงกบประตู

Item 090



BLUE HOME ENGINEERING & CONSULTANT CO.LTD

เลขที่ 333/234 หมู่ 11 ซอยกิ่งแก้ว 37 ถนนกิ่งแก้ว ตำบลราชาเทวะ อำเภอบางพลี จังหวัดสมุทรปราการ 10540

โทร. 098-929-9296 และ 092-495-9696

โครงการ	เนอวานา บีคอนด์ พระราม2	บ้านเลขที่	277/xx	หน้า 17
ลูกค้า	คุณxxx	ฝ่ายโครงการ	0	

รายการแก้ไข

Item 091



บริเวณ	โถงล่าง
งาน	ประตู
รายการ	แก้ไขบานประตูถลอก

Item 092



บริเวณ	โถงล่าง
งาน	ประตู
รายการ	ติดตั้งตัวรับพลาสติกภายในให้เรียบร้อยหรือเก็บสี

Item 092

Item 093



บริเวณ	เก็บของ
งาน	ผนัง
รายการ	เก็บแต่งผิวสีผนังปูนภายใน

Item 094



บริเวณ	เก็บของ
งาน	ประตู
รายการ	เก็บแต่งผิวสีวงกบและบานประตูโดยรอบ

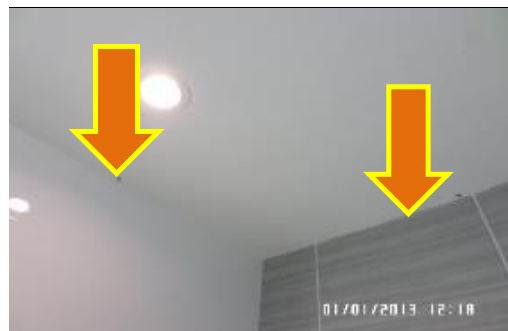
Item 094

Item 095



บริเวณ	เก็บของ
งาน	พื้น
รายการ	ทำความสะอาดเก็บแต่งยาแนวกระเบื้องพื้นโดยรอบ

Item 096



บริเวณ	ห้องน้ำ 4
งาน	ฝ้าเพดาน
รายการ	เก็บแต่งผิวสีขอบฝ้าเพดานโดยรอบ

Item 096



BLUE HOME ENGINEERING & CONSULTANT CO.LTD

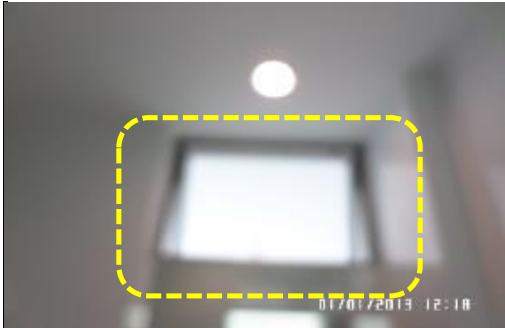
เลขที่ 333/234 หมู่ 11 ซอยกิ่งแก้ว 37 ถนนกิ่งแก้ว ตำบลราชาเทวะ อำเภอบางพลี จังหวัดสมุทรปราการ 10540

โทร. 098-929-9296 และ 092-495-9696

โครงการ	เนอวานา บีคอนด์ พระราม2	บ้านเลขที่	277/xx	หน้า 18
ลูกค้า	คุณxxx	ฝ่ายโครงการ	0	

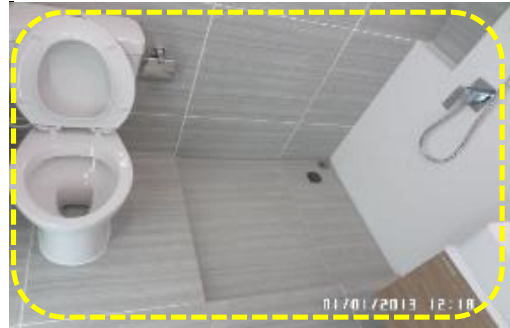
รายการแก้ไข

Item 097



บริเวณ	ห้องน้ำ 4
งาน	หน้าต่าง
รายการ	ทำความสะอาด แก้ไขรอยขีดข่วนขอบเฟรมหน้าต่างโดยรอบ

Item 098



บริเวณ	ห้องน้ำ 4
งาน	กระเบื้อง
รายการ	ทำความสะอาด เก็บแต่งยาแนวกระเบื้องผนังและพื้นโดยรอบ

Item 098

Item 099



บริเวณ	ห้องน้ำ 4
งาน	ประตู
รายการ	เก็บแต่งผิวสีวงกบและบานประตูโดยรอบ

Item 100



บริเวณ	ห้องน้ำ 4
งาน	สุขภัณฑ์
รายการ	แก้ไขหัวฝักบัวมีน้ำรั่วซึม

Item 100

Item 101



บริเวณ	ห้องนอน 4
งาน	ผนัง
รายการ	เก็บขีดแต่ง แก้ไขรอยแตกกร้าวผนังปูนโดยรอบ

Item 102



บริเวณ	ห้องนอน 4
งาน	หน้าต่าง
รายการ	ทำความสะอาด แก้ไขรอยขีดข่วนขอบเฟรมหน้าต่างโดยรอบ

Item 102



BLUE HOME ENGINEERING & CONSULTANT CO.LTD

เลขที่ 333/234 หมู่ 11 ซอยกิ่งแก้ว 37 ถนนกิ่งแก้ว ตำบลราชาเทวะ อำเภอบางพลี จังหวัดสมุทรปราการ 10540

โทร. 098-929-9296 และ 092-495-9696

โครงการ	เนอวานา บีคอนด์ พระราม2	บ้านเลขที่	277/xx	หน้า 19
ลูกค้า	คุณxxx	ฝ่ายโครงการ	0	

รายการแก้ไข

Item 103



บริเวณ	ห้องนอน 4
งาน	ประตู
รายการ	เก็บแต่งผิวสีวงกบและบานประตู โดยรอบ

Item 104



บริเวณ	ห้องนอน 4
งาน	ประตู
รายการ	แก้ไขบานประตูล็อกใช้งานไม่สะดวก

Item 104

Item 105



บริเวณ	ห้องนอน 4
งาน	พื้น
รายการ	เก็บแต่งผิวสีและซีลซิลิโคนขอบบัวพื้น โดยรอบ

Item 106



บริเวณ	ห้องนอน 4
งาน	พื้น
รายการ	ทำความสะอาดเก็บแต่งยาแนวกระเบื้อง พื้นโดยรอบ

Item 106

Item 107



บริเวณ	ห้องนอน 4
งาน	ประตู
รายการ	แก้ไขบานประตูเบียดวงกบ

Item 108



บริเวณ	ห้องนอน 2
งาน	ประตู
รายการ	แก้ไขบานประตูล็อกใช้งานไม่สะดวก

Item 108



BLUE HOME ENGINEERING & CONSULTANT CO.LTD

เลขที่ 333/234 หมู่ 11 ซอยกิ่งแก้ว 37 ถนนกิ่งแก้ว ตำบลราชาเทวะ อำเภอบางพลี จังหวัดสมุทรปราการ 10540

โทร. 098-929-9296 และ 092-495-9696

โครงการ	เนอวานา บีคอนด์ พระราม2	บ้านเลขที่	277/xx	หน้า 20
ลูกค้า	คุณxxx	ฝ่ายโครงการ	0	

รายการแก้ไข

Item 109



บริเวณ	ห้องครัว
งาน	ผนัง
รายการ	เก็บแต่งผิวสีผนังปูน สีละอะ สีต่าง โดยรอบ

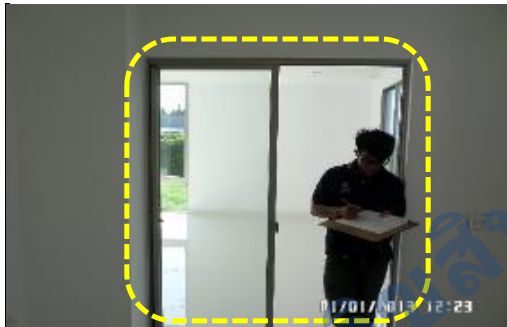
Item 110



บริเวณ	ห้องครัว
งาน	หน้าต่าง
รายการ	ทำความสะอาด แก้ไขรอยขีดข่วนขอบ เฟรมหน้าต่างโดยรอบ

Item 110

Item 111



บริเวณ	ห้องครัว
งาน	ประตู
รายการ	ทำความสะอาด แก้ไขรอยขีดข่วน เฟรมประตูโดยรอบ

Item 112



บริเวณ	ห้องครัว
งาน	ประตู
รายการ	เก็บแต่งผิวสีวงกบและแต่งประตูโดยรอบ

Item 112

Item 113



บริเวณ	ห้องครัว
งาน	พื้น
รายการ	เก็บแต่งผิวสีและสีลิลิโคนขอบบัวพื้น โดยรอบ

Item 114



บริเวณ	ห้องครัว
งาน	พื้น
รายการ	ทำความสะอาดเก็บแต่งยาแนวกระเบื้อง พื้นโดยรอบ

Item 114



BLUE HOME ENGINEERING & CONSULTANT CO.LTD

เลขที่ 333/234 หมู่ 11 ซอยกิ่งแก้ว 37 ถนนกิ่งแก้ว ตำบลราชาเทวะ อำเภอบางพลี จังหวัดสมุทรปราการ 10540

โทร. 098-929-9296 และ 092-495-9696

โครงการ	เนอวานา บีคอนด์ พระราม2	บ้านเลขที่	277/xx	หน้า 21
ลูกค้า	คุณxxx	ฝ่ายโครงการ	0	

รายการแก้ไข

Item 115



บริเวณ	ห้องน้ำ 5
งาน	ฝ้าเพดาน
รายการ	เก็บแตงผิวสีฝ้าเพดานโดยรอบ

Item 116



บริเวณ	ห้องน้ำ 5
งาน	กระเบื้อง
รายการ	ทำความสะอาด เก็บแตงยาแนว กระเบื้องผนังและพื้นโดยรอบ

Item 116

Item 117



บริเวณ	ห้องน้ำ 5
งาน	ประตู
รายการ	เก็บแตงผิวสีวงกบและบานประตู โดยรอบ

Item 118



บริเวณ	ห้องน้ำ 5
งาน	ช่องแสง
รายการ	เก็บแตงผิวสีบานช่องแสง

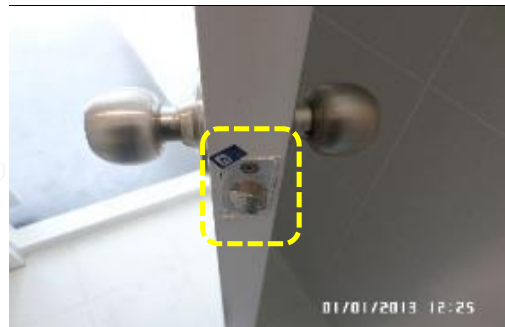
Item 118

Item 119



บริเวณ	ห้องน้ำ 5
งาน	ช่องแสง
รายการ	แก้ไขกระจกบานช่องแสงขอบบิ่น

Item 120



บริเวณ	ห้องน้ำ 5
งาน	ประตู
รายการ	เก็บจุดไม้วชอบเดี่ยลูกบิดประตูให้ เรียบร้อย

Item 120



BLUE HOME ENGINEERING & CONSULTANT CO.LTD

เลขที่ 333/234 หมู่ 11 ซอยกิ่งแก้ว 37 ถนนกิ่งแก้ว ตำบลราชาเทวะ อำเภอบางพลี จังหวัดสมุทรปราการ 10540

โทร. 098-929-9296 และ 092-495-9696

โครงการ เเนอวานา บีคอนด์ พระราม2

บ้านเลขที่ 277/xx

หน้า 22

ลูกค้า คุณxxx

ฝ่ายโครงการ 0

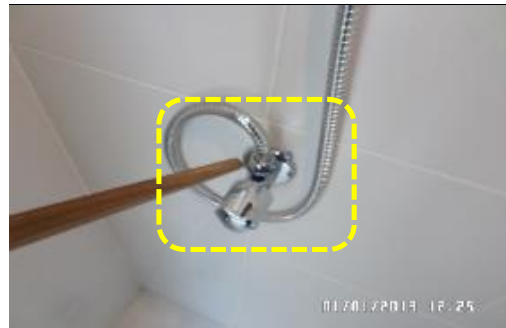
รายการแก้ไข

Item 121



บริเวณ	ห้องน้ำ 5
งาน	ประตู่
รายการ	แก้ไขอุปกรณ์บานประตูเป็นสนิม

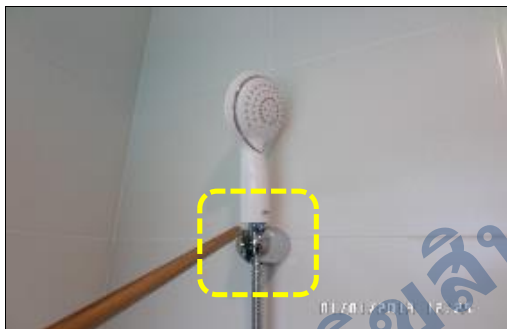
Item 122



บริเวณ	ห้องน้ำ 5
งาน	สุขภัณฑ์
รายการ	แก้ไขสต๊อปวาล์วฝักบัวมีน้ำรั่วซึมและซีด ซิลิโคนฝาดังให้เรียบร้อย

Item 122

Item 123



บริเวณ	ห้องน้ำ 5
งาน	สุขภัณฑ์
รายการ	แก้ไขหัวฝักบัวมีน้ำรั่วซึม

Item 124



บริเวณ	ห้องน้ำ 5
งาน	สุขภัณฑ์
รายการ	ซีดซิลิโคนฝาดังสต๊อปสายฉีดชำระและ ชักโครก

Item 124

Item 125



บริเวณ	หน้าห้องน้ำ 5
งาน	ฝ้าเพดาน
รายการ	เก็บแตงมิวสีฝ้าเพดานโดยรอบ

Item 126



บริเวณ	หน้าห้องน้ำ 5
งาน	ไฟฟ้า
รายการ	แก้ไขสวิตช์ไฟห้องน้ำติดตั้งสลับตำแหน่ง กับหน้าห้องน้ำ

Item 126



BLUE HOME ENGINEERING & CONSULTANT CO.LTD

เลขที่ 333/234 หมู่ 11 ซอยกิ่งแก้ว 37 ถนนกิ่งแก้ว ตำบลราชาเทวะ อำเภอบางพลี จังหวัดสมุทรปราการ 10540

โทร. 098-929-9296 และ 092-495-9696

โครงการ เเนอวานา บีคอนด์ พระราม2

บ้านเลขที่ 277/xx

หน้า 23

ลูกค้า คุณxxx

ฝ่ายโครงการ 0

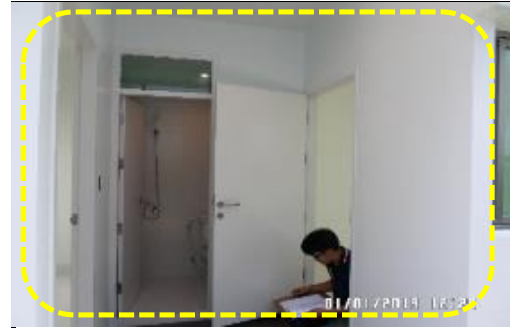
รายการแก้ไข

Item 127



บริเวณ	หน้าห้องน้ำ 5
งาน	พิน
รายการ	ทำความสะอาดเก็บแต่งยาแนว กระเบื้องพินโดยรอบ

Item 128



บริเวณ	หน้าห้องน้ำ 5
งาน	ผนัง
รายการ	เก็บแต่งผิวสีผนังปูน สีเลอะ สีต่างโดยรอบ

Item 128

Item 129



บริเวณ	ห้องนอน 5
งาน	ฝ้าเพดาน
รายการ	เก็บแต่งผิวสีฝ้าเพดานขอบโคมไฟ โดยรอบ

Item 130



บริเวณ	ห้องนอน 5
งาน	ผนัง
รายการ	เก็บแต่งผิวสีผนังปูน สีเลอะ สีต่างโดยรอบ

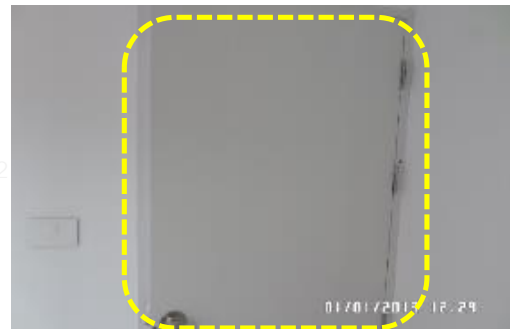
Item 130

Item 131



บริเวณ	ห้องนอน 5
งาน	หน้าต่าง
รายการ	ทำความสะอาด แก้ไขรอยขีดข่วนขอบ เฟรมหน้าต่างโดยรอบ

Item 132



บริเวณ	ห้องนอน 5
งาน	ประตู
รายการ	เก็บแต่งผิวสีวงกบและบานประตูโดยรอบ

Item 132



BLUE HOME ENGINEERING & CONSULTANT CO.LTD

เลขที่ 333/234 หมู่ 11 ซอยกิ่งแก้ว 37 ถนนกิ่งแก้ว ตำบลราชาเทวะ อำเภอบางพลี จังหวัดสมุทรปราการ 10540

โทร. 098-929-9296 และ 092-495-9696

โครงการ เเนอวานา บีคอนด์ พระราม2

บ้านเลขที่ 277/xx

หน้า 24

ลูกค้า คุณxxx

ฝ่ายโครงการ 0

รายการแก้ไข

Item 133



บริเวณ	ห้องนอน 5
งาน	พิน
รายการ	เก็บแต่งผิวสีและซีลซิลิโคนขอบบัวพิน โดยรอบ

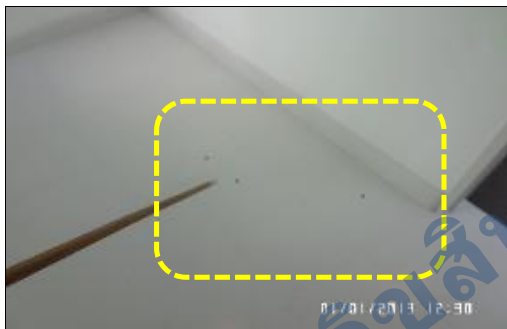
Item 134



บริเวณ	ห้องนอน 5
งาน	พิน
รายการ	ทำความสะอาดเก็บแต่งยาแนวกระเบื้อง พินโดยรอบ

Item 134

Item 135



บริเวณ	ห้องนอน 5
งาน	พิน
รายการ	แก้ไขกระเบื้องพื้นทางเข้ามีรอยขีดข่วน

Item 136



บริเวณ	ห้องนอน 5
งาน	ประตู่
รายการ	แก้ไขบานประตู่ห้องน้ำเบียดวงกบ

Item 136

Item 137



บริเวณ	ด้านหน้าบ้าน
งาน	ผนัง
รายการ	เก็บแต่งผิวสีแก้ไขรอยแตกร้าผนังปูนสี และ สีต่างโดยรอบชั้น 1,2

Item 138



บริเวณ	ด้านหน้าบ้าน
งาน	เหล็ก
รายการ	เก็บแต่งผิวสีเหล็กประดับโดยรอบ

Item 138



BLUE HOME ENGINEERING & CONSULTANT CO.LTD

เลขที่ 333/234 หมู่ 11 ซอยกิ่งแก้ว 37 ถนนกิ่งแก้ว ตำบลราชาเทวะ อำเภอบางพลี จังหวัดสมุทรปราการ 10540

โทร. 098-929-9296 และ 092-495-9696

โครงการ เเนอวานา บีคอนด์ พระราม2

บ้านเลขที่ 277/xx

หน้า 25

ลูกค้า คุณxxx

ฝ่ายโครงการ 0

รายการแก้ไข

Item 139



บริเวณ	ด้านหน้าบ้าน
งาน	ฝ้าเพดาน
รายการ	เก็บแต่งผิวสีฝ้าเพดานโรงจอดรถ โดยรอบ

Item 140



บริเวณ	ด้านหน้าบ้าน
งาน	ผนัง
รายการ	เก็บแต่งผิวสีผนังปูนดินล่างตลอดแนว

Item 140

Item 141



บริเวณ	ด้านหน้าบ้าน
งาน	พื้น
รายการ	ทำความสะอาดเก็บแต่งยาแนว กระเบื้องพื้นโรงจอดรถโดยรอบ

Item 142



บริเวณ	ด้านหน้าบ้าน
งาน	พื้น
รายการ	ทำความสะอาดเก็บแต่งยาแนวกระเบื้อง พื้นเฉลียงโดยรอบ

Item 142

Item 143



บริเวณ	ด้านหน้าบ้าน
งาน	ไฟฟ้า
รายการ	แก้ไขสวิตช์ไฟทางเข้าด้านเฉลียงติดตั้ง ไม่เรียบร้อย

Item 144



บริเวณ	ด้านหน้าบ้าน
งาน	ประตู
รายการ	เก็บอุดไม้ขอบเค็ยลูกบิดประตูให้ เรียบร้อย

Item 144



BLUE HOME ENGINEERING & CONSULTANT CO.LTD

เลขที่ 333/234 หมู่ 11 ซอยกิ่งแก้ว 37 ถนนกิ่งแก้ว ตำบลราชาเทวะ อำเภอบางพลี จังหวัดสมุทรปราการ 10540

โทร. 098-929-9296 และ 092-495-9696

โครงการ	เนอวานา บีคอนด์ พระราม2	บ้านเลขที่	277/xx	หน้า 26
ลูกค้า	คุณxxx	ฝ่ายโครงการ	0	

รายการแก้ไข

Item 145



บริเวณ	ด้านหน้าบ้าน
งาน	ผนัง
รายการ	เก็บตัดแต่งผนังปูนขอบเฟรมหน้าต่าง โดยรอบ

Item 146



บริเวณ	ด้านข้างซ้าย
งาน	ผนัง
รายการ	เก็บแต่งผิวสีแก้ไขรอยแตกกร้าวผนังปูนสี และ สีต่างโดยรอบชั้น 1,2

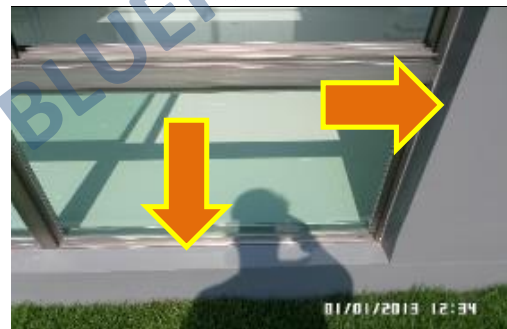
Item 146

Item 147



บริเวณ	ด้านข้างซ้าย
งาน	ผนัง
รายการ	เก็บแต่งผิวสีผนังปูนตีนล่างตลอดแนว

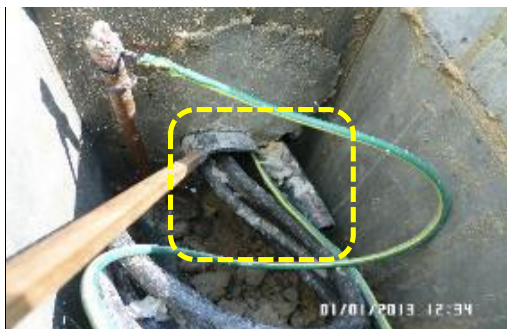
Item 148



บริเวณ	ด้านข้างซ้าย
งาน	ผนัง
รายการ	เก็บตัดแต่งผนังปูนขอบเฟรมหน้าต่าง โดยรอบ

Item 148

Item 149



บริเวณ	ด้านข้างซ้าย
งาน	ไฟฟ้า
รายการ	เก็บอุดบัวซีเมนต์ร้อยสายไฟให้ เรียบร้อยทุกชุด

Item 150



บริเวณ	ด้านหลังบ้าน
งาน	ผนัง
รายการ	เก็บแต่งผิวสีแก้ไขรอยแตกกร้าวผนังปูนสี และ สีต่างโดยรอบชั้น 1,2

Item 150



BLUE HOME ENGINEERING & CONSULTANT CO.LTD

เลขที่ 333/234 หมู่ 11 ซอยกิ่งแก้ว 37 ถนนกิ่งแก้ว ตำบลราชาเทวะ อำเภอบางพลี จังหวัดสมุทรปราการ 10540

โทร. 098-929-9296 และ 092-495-9696

โครงการ เนอวานา บีคอนด์ พระราม2

บ้านเลขที่ 277/xx

หน้า 27

ลูกค้า คุณxxx

ฝ่ายโครงการ 0

รายการแก้ไข

Item 151



บริเวณ	ด้านหลังบ้าน
งาน	ผนัง
รายการ	เก็บแต่งผิวสีผนังปูนตีนล่างตลอดแนว

Item 152



บริเวณ	ด้านหลังบ้าน
งาน	พื้น
รายการ	ทำความสะอาดพื้นซีกล่างโดยรอบ

Item 152

Item 153



บริเวณ	ด้านหลังบ้าน
งาน	สุขาภิบาล
รายการ	ทำความสะอาดถังน้ำดีและอุปกรณ์ ปั้มน้ำ

Item 154



บริเวณ	ด้านหลังบ้าน
งาน	พื้น
รายการ	ปรับทรายขอบถังน้ำดี

Item 154

Item 155



บริเวณ	ด้านข้างขวา
งาน	ผนัง
รายการ	เก็บแต่งผิวสีแก้ไขรอยแตกร้าวผนังปูนสี เลอะ สีต่างโดยรอบชั้น 1,2

Item 156



บริเวณ	ด้านข้างขวา
งาน	ผนัง
รายการ	เก็บแต่งผิวสีผนังปูนตีนล่างตลอดแนว

Item 156



โครงการ	เนอวานา บีคอนด์ พระราม2	บ้านเลขที่	277/xx	หน้า 28
ลูกค้า	คุณxxx	ฝ่ายโครงการ	0	

รายการแก้ไข

Item 157

บริเวณ	จัดสวนและรั้วแบ่งแปลง
งาน	สุขาภิบาล
รายการ	ทำความสะอาดถึงน้ำบัตและเก็บเศษขยะออกให้เรียบร้อย

Item 158

บริเวณ	จัดสวนและรั้วแบ่งแปลง
งาน	สุขาภิบาล
รายการ	ทำความสะอาดปอดักไขมันและติดตั้งอุปกรณ์ให้เรียบร้อย

Item 159

บริเวณ	จัดสวนและรั้วแบ่งแปลง
งาน	ไฟฟ้า
รายการ	เก็บจุดไว่วอลติโคนท่อร้อยสายไฟให้เรียบร้อยทุกชุด

Item 160

บริเวณ	จัดสวนและรั้วแบ่งแปลง
งาน	สุขาภิบาล
รายการ	ทำความสะอาดปอดักกลิ่นและติดตั้งข้องอ 90°

Item 161

บริเวณ	จัดสวนและรั้วแบ่งแปลง
งาน	สุขาภิบาล
รายการ	ทำความสะอาดปอดักทุกชุด

Item 162

บริเวณ	จัดสวนและรั้วแบ่งแปลง
งาน	สุขาภิบาล
รายการ	แก้ไขฝาปอดักแตกตรวจสอบโดยรอบ



BLUE HOME ENGINEERING & CONSULTANT CO.LTD

เลขที่ 333/234 หมู่ 11 ซอยกิ่งแก้ว 37 ถนนกิ่งแก้ว ตำบลราชาเทวะ อำเภอบางพลี จังหวัดสมุทรปราการ 10540

โทร. 098-929-9296 และ 092-495-9696

โครงการ เเนอวานา บีคอนด์ พระราม2

บ้านเลขที่ 277/xx

หน้า 29

ลูกค้า คุณxxx

ฝ่ายโครงการ 0

รายการแก้ไข

Item 163



บริเวณ	จัดสวนและรั้วแบ่งแปลง
งาน	จัดสวน
รายการ	ปรับระดับพื้นที่ทรดและปลูกซ่อมแซมหญ้าที่ตายให้เรียบร้อย

Item 164



บริเวณ	จัดสวนและรั้วแบ่งแปลง
งาน	จัดสวน
รายการ	ปรับระดับพื้นที่ทรดและปลูกซ่อมแซมหญ้าที่ตายให้เรียบร้อย

Item 164

Item 165



บริเวณ	จัดสวนและรั้วแบ่งแปลง
งาน	จัดสวน
รายการ	ตัดแต่งและปลูกซ่อมแซมไม้พุ่มที่ตายโดยรอบ

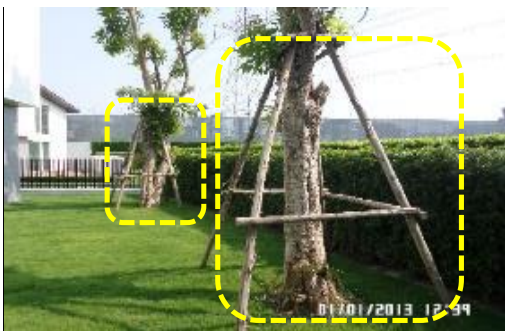
Item 166



บริเวณ	จัดสวนและรั้วแบ่งแปลง
งาน	จัดสวน
รายการ	ตัดแต่งและปลูกซ่อมแซมไม้พุ่มที่ตายโดยรอบ

Item 166

Item 167



บริเวณ	จัดสวนและรั้วแบ่งแปลง
งาน	จัดสวน
รายการ	เปลี่ยนไม้ค้ำต้นไม้ที่เก่าให้แข็งแรง

Item 168



บริเวณ	จัดสวนและรั้วแบ่งแปลง
งาน	รั้ว
รายการ	เก็บซัดแต่งผิวสีรั้วเหล็กป้องกันผุกร่อน

Item 168



BLUE HOME ENGINEERING & CONSULTANT CO.LTD

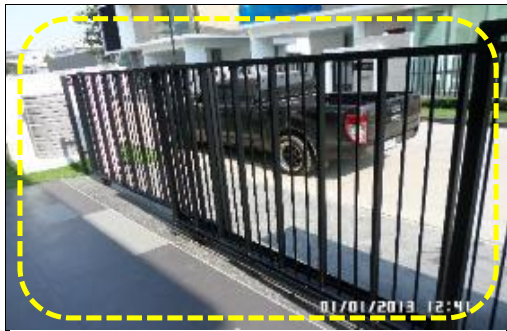
เลขที่ 333/234 หมู่ 11 ซอยกิ่งแก้ว 37 ถนนกิ่งแก้ว ตำบลราชาเทวะ อำเภอบางพลี จังหวัดสมุทรปราการ 10540

โทร. 098-929-9296 และ 092-495-9696

โครงการ	เนอวานา บีคอนด์ พระราม2	บ้านเลขที่	277/xx	หน้า 30
ลูกค้า	คุณxxx	ฝ่ายโครงการ	0	

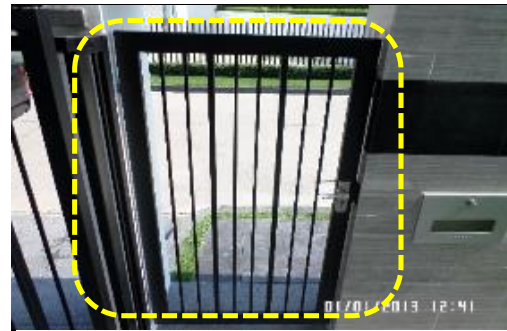
รายการแก้ไข

Item 169



บริเวณ	จัดสวนและรั้วแบ่งแปลง
งาน	รั้ว
รายการ	เก็บขีดแต่งผิวสีประตูรั้วเหล็กไปรง โดยรอบ

Item 170



บริเวณ	จัดสวนและรั้วแบ่งแปลง
งาน	รั้ว
รายการ	เก็บขีดแต่งผิวสีประตูรั้วเล็กโดยรอบ

Item 170

Item 171



บริเวณ	จัดสวนและรั้วแบ่งแปลง
งาน	ผนัง
รายการ	เก็บแต่งยาแนวกระเบื้องผนังรั้วให้ เรียบร้อย

Item 172



บริเวณ	จัดสวนและรั้วแบ่งแปลง
งาน	ประตู
รายการ	เก็บแต่งผิวสีซุ้มประตูทางเข้า

Item 172

Item 173



บริเวณ	จัดสวนและรั้วแบ่งแปลง
งาน	ไฟฟ้า
รายการ	ทำความสะอาดสวิตช์กริ่ง ป้าย บ้านเลขที่และผู้จัดหมาย

Item 174



บริเวณ	จัดสวนและรั้วแบ่งแปลง
งาน	รั้ว
รายการ	เก็บแต่งผิวสีรั้วภายนอกและแก้ไขรั้วบิ้น โดยรอบ

Item 174



BLUE HOME ENGINEERING & CONSULTANT CO.LTD

เลขที่ 333/234 หมู่ 11 ซอยกิ่งแก้ว 37 ถนนกิ่งแก้ว ตำบลราชาเทวะ อำเภอบางพลี จังหวัดสมุทรปราการ 10540

โทร. 098-929-9296 และ 092-495-9696

โครงการ	เนอวานา บีคอนด์ พระราม2	บ้านเลขที่	277/xx	หน้า 31
ลูกค้า	คุณxxx	ฝ่ายโครงการ	0	

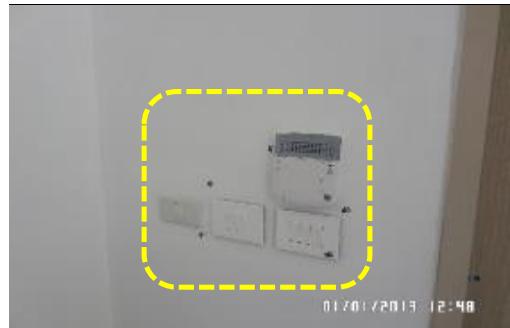
รายการแก้ไข

Item 175



บริเวณ	จัดสวนและรั้วแบ่งแปลง
งาน	ถึงชยะ
รายการ	ทำความสะอาดถึงชยะ

Item 176



บริเวณ	ทั้งหมด
งาน	ไฟฟ้า
รายการ	เก็บแผงผนังขอบสวิตช์ไฟและเต้ารับไฟฟ้าให้เรียบร้อยทุกชุด

Item 177



บริเวณ	จัดสวนและรั้วแบ่งแปลง
งาน	ถึงชยะ
รายการ	ทำความสะอาดภายในถึงชยะและเก็บแผงผิวสีผนังให้เรียบร้อย

Item 178



บริเวณ	ห้องนอน 3
งาน	ไฟฟ้า
รายการ	ตรวจสอบการใช้งานโคมไฟห้องนอน 3 สวิตช์ไฟผิดตำแหน่งโดยรอบ

Item 179



บริเวณ	ทั้งหมด
งาน	-
รายการ	รูปภาพประกอบ(ไม่มีรายการแก้ไข)

Item 180



บริเวณ	ทั้งหมด
งาน	-
รายการ	รูปภาพประกอบ(ไม่มีรายการแก้ไข)



BLUE HOME ENGINEERING & CONSULTANT CO.LTD

เลขที่ 333/234 หมู่ 11 ซอยกิ่งแก้ว 37 ถนนกิ่งแก้ว ตำบลราชาเทวะ อำเภอบางพลี จังหวัดสมุทรปราการ 10540

โทร. 098-929-9296 และ 092-495-9696

โครงการ เหนอวานา บีคอนด์ พระราม2

บ้านเลขที่ 277/xx

หน้า 32

ลูกค้า คุณxxx

ฝ่ายโครงการ 0

รายการแก้ไข

Item 181



บริเวณ	บนฝ้าเพดาน
งาน	-
รายการ	รูปภาพประกอบ(ไม่มีรายการแก้ไข)

Item 182



บริเวณ	บนฝ้าเพดาน
งาน	-
รายการ	รูปภาพประกอบ(ไม่มีรายการแก้ไข)

Item 182

Item 183



บริเวณ	บนฝ้าเพดาน
งาน	-
รายการ	รูปภาพประกอบ(ไม่มีรายการแก้ไข)

Item 184



บริเวณ	บนฝ้าเพดาน
งาน	-
รายการ	รูปภาพประกอบ(ไม่มีรายการแก้ไข)

Item 184

Item 185



บริเวณ	บนฝ้าเพดาน
งาน	-
รายการ	รูปภาพประกอบ(ไม่มีรายการแก้ไข)

Item 186



บริเวณ	บนฝ้าเพดาน
งาน	-
รายการ	รูปภาพประกอบ(ไม่มีรายการแก้ไข)

Item 186



BLUE HOME ENGINEERING & CONSULTANT CO.LTD

เลขที่ 333/234 หมู่ 11 ซอยกิ่งแก้ว 37 ถนนกิ่งแก้ว ตำบลราชาเทวะ อำเภอบางพลี จังหวัดสมุทรปราการ 10540

โทร. 098-929-9296 และ 092-495-9696

โครงการ เหนอวานา บีคอนด์ พระราม2

บ้านเลขที่ 277/xx

หน้า 33

ลูกค้า คุณxxx

ฝ่ายโครงการ 0

รายการแก้ไข

Item 187



บริเวณ	บนฝ้าเพดาน
งาน	-
รายการ	รูปภาพประกอบ(ไม่มีรายการแก้ไข)

Item 188



บริเวณ	บนฝ้าเพดาน
งาน	-
รายการ	รูปภาพประกอบ(ไม่มีรายการแก้ไข)

Item 188

Item 189



บริเวณ	บนฝ้าเพดาน
งาน	-
รายการ	รูปภาพประกอบ(ไม่มีรายการแก้ไข)

Item 190



บริเวณ	บนฝ้าเพดาน
งาน	-
รายการ	รูปภาพประกอบ(ไม่มีรายการแก้ไข)

Item 190

Item 191



บริเวณ	บนฝ้าเพดาน
งาน	-
รายการ	รูปภาพประกอบ(ไม่มีรายการแก้ไข)

Item 192



บริเวณ	บนฝ้าเพดาน
งาน	-
รายการ	รูปภาพประกอบ(ไม่มีรายการแก้ไข)

Item 192



BLUE HOME ENGINEERING & CONSULTANT CO.LTD

เลขที่ 333/234 หมู่ 11 ซอยกิ่งแก้ว 37 ถนนกิ่งแก้ว ตำบลราชาเทวะ อำเภอบางพลี จังหวัดสมุทรปราการ 10540

โทร. 098-929-9296 และ 092-495-9696

โครงการ เอนอวานา บีคอนด์ พระราม2

บ้านเลขที่ 277/xx

หน้า 34

ลูกค้า คุณxxx

ฝ่ายโครงการ 0

รายการแก้ไข

Item 193



บริเวณ	บนฝ้าเพดาน
งาน	-
รายการ	รูปภาพประกอบ(ไม่มีรายการแก้ไข)

Item 194



บริเวณ	บนฝ้าเพดาน
งาน	-
รายการ	รูปภาพประกอบ(ไม่มีรายการแก้ไข)

Item 194

Item 195



บริเวณ	บนฝ้าเพดาน
งาน	-
รายการ	รูปภาพประกอบ(ไม่มีรายการแก้ไข)



บริเวณ	บนฝ้าเพดาน
งาน	-
รายการ	รูปภาพประกอบ(ไม่มีรายการแก้ไข)

Item 196

Item 197



บริเวณ	บนฝ้าเพดาน
งาน	-
รายการ	รูปภาพประกอบ(ไม่มีรายการแก้ไข)

Item 198



บริเวณ	บนฝ้าเพดาน
งาน	-
รายการ	รูปภาพประกอบ(ไม่มีรายการแก้ไข)

Item 198



BLUE HOME ENGINEERING & CONSULTANT CO.LTD

เลขที่ 333/234 หมู่ 11 ซอยกิ่งแก้ว 37 ถนนกิ่งแก้ว ตำบลราชาเทวะ อำเภอบางพลี จังหวัดสมุทรปราการ 10540

โทร. 098-929-9296 และ 092-495-9696

โครงการ	เนอวานา บีคอนด์ พระราม2	บ้านเลขที่	277/xx	หน้า 35
ลูกค้า	คุณxxx	ฝ่ายโครงการ	0	

รายการแก้ไข

Item 199



บริเวณ	บนฝ้าเพดาน
งาน	-
รายการ	รูปภาพประกอบ(ไม่มีรายการแก้ไข)

Item 200



บริเวณ	บนฝ้าเพดาน
งาน	-
รายการ	รูปภาพประกอบ(ไม่มีรายการแก้ไข)

Item 200

Item 201



บริเวณ	บนฝ้าเพดาน
งาน	-
รายการ	รูปภาพประกอบ(ไม่มีรายการแก้ไข)

Item 202



บริเวณ	บนฝ้าเพดาน
งาน	-
รายการ	รูปภาพประกอบ(ไม่มีรายการแก้ไข)

Item 202



BLUE HOME ENGINEERING & CONSULTANT CO.LTD

เลขที่ 333/234 หมู่ 11 ซอยกิ่งแก้ว 37 ถนนกิ่งแก้ว ตำบลราชาเทวะ อำเภอบางพลี จังหวัดสมุทรปราการ 10540

โทร. 098-929-9296 และ 092-495-9696

โครงการ	เนอวานา บีคอนด์ พระราม2	บ้านเลขที่	277/xx	หน้า 36
ลูกค้า	คุณxxx	ฝ่ายโครงการ	0	

รายงานระบบตู้ควบคุมไฟ

ตำแหน่งมิเตอร์ไฟฟ้า	<input type="checkbox"/> อยู่บริเวณส่วนกลาง	<input type="checkbox"/> อยู่บริเวณหน้าอาคาร/บ้าน
ขนาดมิเตอร์ไฟฟ้า	<input type="checkbox"/> 15(45) Amp. 1 เฟส	<input type="checkbox"/> 15(45) Amp. 3 เฟส
	<input type="checkbox"/> 30(100) Amp. 1 เฟส	<input type="checkbox"/> 30(100) Amp. 3 เฟส
	<input type="checkbox"/> 50(150) Amp. 1 เฟส	<input checked="" type="checkbox"/> ยังไม่ได้ติดตั้ง
ลำดับ	งาน	รายการแก้ไข / รายละเอียด
1	ตู้โหลด	
1.1	รายละเอียด	
	- ยี่ห้อ	<input checked="" type="checkbox"/> Btichino <input type="checkbox"/> Siemens <input type="checkbox"/> Schneider <input type="checkbox"/> ABB <input type="checkbox"/> อื่นๆ
	- ขนาด	<input type="checkbox"/> 8 ช่อง <input type="checkbox"/> 10 ช่อง <input checked="" type="checkbox"/> 24 ช่อง
1.2	การติดตั้ง	<input checked="" type="checkbox"/> ติดตั้งเรียบร้อย/ใช้งานได้ตามปกติ <input type="checkbox"/> ฝาตู้ไม่แน่น
		<input type="checkbox"/> มีข้อบกพร่อง คือ <input type="checkbox"/> ยึดน็อตฝาตู้ไม่ครบ
		<input type="checkbox"/> ทำความสะอาดภายนอกตู้ <input type="checkbox"/> เก็บรอยต่อรางวางเวย์
		<input type="checkbox"/> ยึดน็อตตู้ไม่ครบ <input type="checkbox"/> ตู้เป็นรอย
		<input type="checkbox"/> เก็บสีรางวางเวย์
		<input type="checkbox"/> ตู้เอียง
		<input type="checkbox"/> อื่นๆ
1.3	เมนเบรกเกอร์	
	-ขนาด	<input type="checkbox"/> 50 Amp. <input type="checkbox"/> 80 Amp. <input checked="" type="checkbox"/> 125 Amp. <input type="checkbox"/> อื่นๆ
	-จำนวนขั้ว	<input type="checkbox"/> 1 Pole <input type="checkbox"/> 2 Pole <input checked="" type="checkbox"/> 3 Pole
	-การติดตั้ง	<input checked="" type="checkbox"/> ติดตั้งเรียบร้อย/ใช้งานได้ตามปกติ <input type="checkbox"/> ติดตั้งไม่แน่น
		<input type="checkbox"/> มีข้อบกพร่อง คือ
<input type="checkbox"/> ขนาดใหญ่เกินไป ไม่เหมาะสมตามมาตรฐาน <input type="checkbox"/> ชำรุด/เสียหาย		
1.4	ป้องกันไฟรั่ว	<input type="checkbox"/> ไม่ได้ติดตั้ง
	-ลักษณะ	<input type="checkbox"/> SAFETY CUT <input type="checkbox"/> RCBB <input type="checkbox"/> RCBO <input checked="" type="checkbox"/> RCD
	-ขนาด	<input checked="" type="checkbox"/> 20 Amp = 2 ตัว <input checked="" type="checkbox"/> 32 Amp = 4 ตัว <input checked="" type="checkbox"/> 16 Amp = 1 ตัว <input type="checkbox"/> 100 Amp = ตัว



BLUE HOME ENGINEERING & CONSULTANT CO.LTD

เลขที่ 333/234 หมู่ 11 ซอยกิ่งแก้ว 37 ถนนกิ่งแก้ว ตำบลราชาเทวะ อำเภอบางพลี จังหวัดสมุทรปราการ 10540

โทร. 098-929-9296 และ 092-495-9696

โครงการ เหนอวานา บีคอนด์ พระราม2

บ้านเลขที่ 277/xx

หน้า 37

ลูกค้า คุณxxx

ฝ่ายโครงการ 0

รายงานระบบตู้ควบคุมไฟ

ลำดับ	งาน	รายการแก้ไข / รายละเอียด
1.5	สายเมนไฟ	<input type="checkbox"/> THW <input checked="" type="checkbox"/> NYN <input type="checkbox"/> CV
	-ขนาด	<input type="checkbox"/> 16 mm ² <input type="checkbox"/> 25 mm ² <input checked="" type="checkbox"/> 35 mm ² <input type="checkbox"/> 50 mm ²
	-การติดตั้ง	<input checked="" type="checkbox"/> ติดตั้งเรียบร้อย
		<input type="checkbox"/> ควรใส่ปลอกสายสีเพื่อระบุสายว่าเส้นไหนคือเส้นไฟหรือเส้นนิวทรัล
		<input type="checkbox"/> ติดตั้งไม่เรียบร้อย เนื่องจาก
		<input type="checkbox"/> สายนิวทรัลที่มาจากมิเตอร์การไฟฟ้าต้องเข้าบารักรวนดก่อน
		<input type="checkbox"/> สายไฟเข้าเบรกเกอร์เมนไม่สนิท(ทองแดงโผล่)
<input type="checkbox"/> สายไฟมีขนาดเล็ก(ไม่เหมาะสมกับโหลดไฟฟ้าและเมนเบรกเกอร์)		
-การใช้งาน	<input checked="" type="checkbox"/> ใช้งานได้ตามปกติ	
1.6	สายเมน (G)	<input checked="" type="checkbox"/> ติดตั้งเรียบร้อย/ใช้งานได้ตามปกติ <input type="checkbox"/> ยังไม่เชื่อมต่อสาย
		<input type="checkbox"/> มีข้อบกพร่อง คือ <input type="checkbox"/> สายมีขนาดเล็กไป
1.7	สายวงจรร้อยย (L)	<input type="checkbox"/> แดง <input checked="" type="checkbox"/> น้ำตาล <input type="checkbox"/> น้ำเงิน
		<input type="checkbox"/> เหลือง <input checked="" type="checkbox"/> สีสายไฟไม่ตรงตามมาตรฐานแต่ใช้งานได้
	-การติดตั้ง	<input checked="" type="checkbox"/> ติดตั้งเรียบร้อย/ใช้งานได้ตามปกติ
		<input type="checkbox"/> มีข้อบกพร่อง คือ
		<input type="checkbox"/> ขนาดไม่เหมาะสมกับโหลดไฟฟ้า วงจรที่..... (ควรใช้สายขนาด)
		<input type="checkbox"/> ขนาดไม่เหมาะสมกับโหลดไฟฟ้า วงจรที่..... (ควรใช้สายขนาด)
		<input type="checkbox"/> ขนาดไม่เหมาะสมกับโหลดไฟฟ้า วงจรที่..... (ควรใช้สายขนาด)
		<input type="checkbox"/> ขนาดไม่เหมาะสมกับโหลดไฟฟ้า วงจรที่..... (ควรใช้สายขนาด)
<input type="checkbox"/> ทองแดงสายไฟโผล่ ได้แก่วงจรที่		
<input type="checkbox"/> การต่อเชื่อมสายไฟภายในตู้ควรใช้ wirenut ช่วยเพื่อป้องกันไฟรั่ว		
1.8	สายนิวทรัล (N)	<input type="checkbox"/> ขาว(ตามมาตรฐาน) <input checked="" type="checkbox"/> ฟ้า(ตามมาตรฐาน)
		<input type="checkbox"/> สีสายไฟไม่ตรงตามมาตรฐานแต่ใช้งานได้
	-การติดตั้ง	<input checked="" type="checkbox"/> ติดตั้งเรียบร้อย/ใช้งานได้ตามปกติ
		<input type="checkbox"/> มีข้อบกพร่อง คือ
		<input type="checkbox"/> ขนาดไม่เหมาะสมกับโหลดไฟฟ้า วงจรที่..... (ควรใช้สายขนาด)
		<input type="checkbox"/> ทองแดงสายไฟโผล่ได้แก่วงจรที่
<input type="checkbox"/> การต่อเชื่อมสายไฟภายในตู้ควรใช้ wirenut ช่วย เพื่อป้องกันไฟรั่ว		



BLUE HOME ENGINEERING & CONSULTANT CO.LTD

เลขที่ 333/234 หมู่ 11 ซอยกิ่งแก้ว 37 ถนนกิ่งแก้ว ตำบลราชาเทวะ อำเภอบางพลี จังหวัดสมุทรปราการ 10540

โทร. 098-929-9296 และ 092-495-9696

โครงการ	เนอวานา บีคอนด์ พระราม2	บ้านเลขที่	277/xx	หน้า 38
ลูกค้า	คุณxxx	ฝ่ายโครงการ	0	

รายงานระบบตู้ควบคุมไฟ

ลำดับ	งาน	รายการแก้ไข / รายละเอียด
1.9	สายกราวนด์(G)	<input checked="" type="checkbox"/> เทียบ(ตามมาตรฐาน)
		<input type="checkbox"/> (สีสายไฟไม่ตรงตามมาตรฐานแต่ใช้งานได้)
	-การติดตั้ง	<input checked="" type="checkbox"/> ติดตั้งเรียบร้อย/ใช้งานได้ตามปกติ
		<input type="checkbox"/> มีข้อบกพร่อง คือ
		<input type="checkbox"/> ขนาดไม่เหมาะสมกับโหลดไฟฟ้า วงจรที่..... (ควรใช้สายขนาด)
		<input type="checkbox"/> ทองแดงสายไฟไหล ได้แก่วงจรที่
		<input type="checkbox"/> การต่อเชื่อมสายไฟภายในตู้ควรใช้ wirenut ช่วย เพื่อป้องกันไฟรั่ว
<input type="checkbox"/> ติดตั้งไม่เรียบร้อย เนื่องจาก		
1.10	สติกเกอร์ตู้	<input checked="" type="checkbox"/> ติดตั้งเรียบร้อย <input type="checkbox"/> ควรเปลี่ยนเป็นพิมพ์ให้เรียบร้อย
		<input type="checkbox"/> มีข้อบกพร่อง คือ <input type="checkbox"/> การใช้งานไม่ถูกตำแหน่ง
		<input type="checkbox"/> ยังไม่ได้ติดตั้ง
1.11	ช่องอุดSPARE	<input type="checkbox"/> ติดตั้งเรียบร้อย <input checked="" type="checkbox"/> ไม่มีช่องว่าง (จำนวนช่องเต็ม)
		<input type="checkbox"/> มีข้อบกพร่อง คือ ยังไม่อุดช่องSPARE 1 ช่อง
		<input type="checkbox"/> ยังไม่ได้ติดตั้ง
2	ระบบทีวี	
	-ตำแหน่ง	
	-สายเมน	<input checked="" type="checkbox"/> อยู่บนฝ้าเพดาน
	-สายย่อย	<input type="checkbox"/> อยู่ส่วนกลาง <input type="checkbox"/> อยู่บนฝ้าเพดาน
	-กล่องทีวี	<input type="checkbox"/> ไม่ได้ติดตั้ง
		<input checked="" type="checkbox"/> ติดตั้งเรียบร้อย
		<input type="checkbox"/> มีข้อบกพร่อง คือ <input type="checkbox"/> ยึดน้อยไม่ครบ
		<input type="checkbox"/> มีคำแนะนำ คือ ควรติดป้ายชื่อหน้ากล่องระบุ TV
	-ตัวเชื่อมสาย (Splitter)	<input checked="" type="checkbox"/> ไม่ได้ติดตั้ง
		<input type="checkbox"/> ติดตั้งแล้ว เป็นชนิด Splitter/Tap of WAY
<input type="checkbox"/> มีข้อบกพร่อง คือ		
<input type="checkbox"/> ยังไม่ได้เข้าปลายสายกับตัวเชื่อมสัญญาณ		
<input type="checkbox"/> เข้าปลายสายกับตัวเชื่อมสัญญาณไม่เรียบร้อย		



BLUE HOME ENGINEERING & CONSULTANT CO.LTD

เลขที่ 333/234 หมู่ 11 ซอยกิ่งแก้ว 37 ถนนกิ่งแก้ว ตำบลราชาเทวะ อำเภอบางพลี จังหวัดสมุทรปราการ 10540

โทร. 098-929-9296 และ 092-495-9696

โครงการ เเนอวานา บีคอนด์ พระราม2

บ้านเลขที่ 277/xx

หน้า 39

ลูกค้า คุณxxx

ฝ่ายโครงการ 0

รายงานระบบตู้ควบคุมไฟ

ลำดับ	งาน	รายการแก้ไข / รายละเอียด
3	ระบบโทรศัพท์	
	-ตำแหน่ง	
	-สายเมน	<input checked="" type="checkbox"/> อยู่บนฝ้าชายคาหน้าบ้าน
	-สายย่อย	<input type="checkbox"/> อยู่ส่วนกลาง <input checked="" type="checkbox"/> อยู่ในกล่องโทรศัพท์(ข้างตู้ไฟ)
	-กล่องโทรศัพท์	<input type="checkbox"/> ไม่ได้ติดตั้ง
		<input checked="" type="checkbox"/> ติดตั้งเรียบร้อย
		<input type="checkbox"/> มีข้อบกพร่อง คือ ติดตั้งไม่แน่น <input type="checkbox"/> ยึดน้อยไม่ครบ
		<input type="checkbox"/> มีคำแนะนำ คือ ควรติดป้ายชื่อหน้ากล่องระบุ TC หรือ TEL
	-ตัวรวมสาย	<input checked="" type="checkbox"/> ไม่ได้ติดตั้ง
		<input type="checkbox"/> ติดตั้งเรียบร้อย
		<input type="checkbox"/> มีข้อบกพร่อง คือ
		<input type="checkbox"/> ยังไม่ได้เข้าปลายสายกับตัวเชื่อมสัญญาณ
<input type="checkbox"/> เข้าปลายสายกับตัวเชื่อมสัญญาณไม่เรียบร้อย		
4	ไฟฟ้าฉุกเฉิน	
	-การติดตั้ง	<input checked="" type="checkbox"/> ไม่ได้ติดตั้ง(สเปกโครงการ)
		<input type="checkbox"/> ติดตั้งเรียบร้อย/ใช้งานได้ตามปกติ
5	เครื่องปรับอากาศ	
	-การติดตั้ง	<input type="checkbox"/> ติดตั้งเครื่องแล้ว <input checked="" type="checkbox"/> ยังไม่ติดตั้งเครื่อง
		<input type="checkbox"/> ใช้งานได้ตามปกติ
	-การใช้งาน	<input type="checkbox"/> มีข้อบกพร่อง คือ <input type="checkbox"/> ไม่เย็นได้แก่ห้อง.....
		<input type="checkbox"/> คอยล์ร้อนมีเสียงดัง บริเวณ <input type="checkbox"/> อื่นๆ.....



BLUE HOME ENGINEERING & CONSULTANT CO.LTD

เลขที่ 333/234 หมู่ 11 ซอยกิ่งแก้ว 37 ถนนกิ่งแก้ว ตำบลราชาเทวะ อำเภอบางพลี จังหวัดสมุทรปราการ 10540

โทร. 098-929-9296 และ 092-495-9696

โครงการ เนอวานา บีคอนด์ พระราม2

บ้านเลขที่ 277/xx

หน้า 40

ลูกค้า คุณxxx

ฝ่ายโครงการ 0

รายงานระบบตู้ควบคุมไฟ

No.Circuit	รายการโหลด	ขนาดสายไฟ (mm ²)	ขนาดเบรกเกอร์ (Amp)	สถานะ
วงจรที่ 1	แสงสว่างชั้น 1	2.5	16	ใช้งานปกติ
วงจรที่ 2	ปลั๊กไฟชั้น 1	2.5	16	ใช้งานปกติ
วงจรที่ 3	แสงสว่างชั้น 2	4	20	ใช้งานปกติ
วงจรที่ 4	ปลั๊กไฟชั้น 2	4	20	ใช้งานปกติ
วงจรที่ 5	เครื่องปรับอากาศห้องนอน 4	4	20	ใช้งานปกติ
วงจรที่ 6	ทำน้ำอุ่นห้องน้ำ 4	6	32	ใช้งานปกติ
วงจรที่ 7	เครื่องปรับอากาศโถงทานอาหาร	4	20	ใช้งานปกติ
วงจรที่ 8	ทำน้ำอุ่นห้องน้ำ 2	6	32	ใช้งานปกติ
วงจรที่ 9	เครื่องปรับอากาศโถงล่าง	4	20	ใช้งานปกติ
วงจรที่ 10	ทำน้ำอุ่นห้องน้ำ 3	6	32	ใช้งานปกติ
วงจรที่ 11	เครื่องปรับอากาศห้องนอน 1	4	20	ใช้งานปกติ
วงจรที่ 12	ทำน้ำอุ่นห้องน้ำ 1	6	32	ใช้งานปกติ
วงจรที่ 13	เครื่องปรับอากาศห้องนอน 2	4	20	ใช้งานปกติ
วงจรที่ 14	ปั้มน้ำ	2.5	16	ใช้งานปกติ
วงจรที่ 15	เครื่องปรับอากาศห้องนอน 3	4	20	ใช้งานปกติ
วงจรที่ 16	HOOD เต้าไฟฟ้า	6	32	ใช้งานปกติ
วงจรที่ 17	ทีวี reuter	2.5	16	ใช้งานปกติ
วงจรที่ 18	ประตูรีโมตโนมิตี	2.5	16	ใช้งานปกติ
วงจรที่ 19	สเปร์	-	20	-
วงจรที่ 20	ไฟสวน	4	20	ใช้งานปกติ
วงจรที่ 21	สเปร์	-	20	-
วงจรที่ 22	สเปร์โรงจอดรถ	2.5	16	ใช้งานปกติ
วงจรที่ 23	สเปร์	-	20	-
วงจรที่ 24	สเปร์	-	16	-
วงจรที่ 25				
วงจรที่ 26				
วงจรที่ 27				
วงจรที่ 28				



โครงการ เนอวานา บีคอนด์ พระราม2

บ้านเลขที่ 277/xx

หน้า 41

ลูกค้า คุณxxx

ฝ่ายโครงการ 0

รายงานระบบประปา

1	<u>มิเตอร์ประปา</u>	<input type="checkbox"/> อยู่บริเวณส่วนกลาง	<input type="checkbox"/> อยู่บริเวณหน้าอาคาร/บ้าน
	- ขนาดมิเตอร์ประปา	<input type="checkbox"/> ขนาด = 1/2"	<input type="checkbox"/> ขนาด = 3/4"
		<input type="checkbox"/> ขนาด = 8 นิ้ว	<input type="checkbox"/> ขนาด = 1.1/2"
	- การใช้งาน	<input type="checkbox"/> ติดตั้งเรียบร้อย/ใช้งานได้ตามปกติ	<input type="checkbox"/> ขำรุดเสียหาย
		<input type="checkbox"/> มิเตอร์ใช้งานผิดปกติ	<input checked="" type="checkbox"/> ยังไม่ได้ติดตั้ง
		<input type="checkbox"/> ติดตั้งไม่เรียบร้อย	<input type="checkbox"/> มีข้อบกพร่อง คือ
2	<u>ท่อเมนประปา</u>	<input checked="" type="checkbox"/> ชนิดท่อ PVC	<input type="checkbox"/> ชนิดท่อ HDPE
	- ขนาดท่อประปา	<input type="checkbox"/> ขนาด = 1/2"	<input checked="" type="checkbox"/> ขนาด = 3/4"
		<input type="checkbox"/> ขนาด = 8 นิ้ว	<input type="checkbox"/> ขนาด = 1.1/2"
	- การใช้งาน	<input checked="" type="checkbox"/> ติดตั้งเรียบร้อย/ใช้งานได้ตามปกติ	<input type="checkbox"/> น้ำรั่วซึม
		<input type="checkbox"/> ท่อประปาเมนผิดขนาด	<input type="checkbox"/> ยังไม่ได้ติดตั้ง
		<input type="checkbox"/> ติดตั้งไม่เรียบร้อย	<input type="checkbox"/> มีข้อบกพร่อง คือ
3	<u>ถังน้ำดี</u>	<input checked="" type="checkbox"/> ชนิดติดตั้งบนดิน	<input type="checkbox"/> ชนิดติดตั้งใต้ดิน
	- ขนาดถังน้ำดี	<input checked="" type="checkbox"/> ขนาด 750 ลิตร	<input type="checkbox"/> ขนาด 1,000 ลิตร
		<input type="checkbox"/> ขนาด 1,500 ลิตร	<input type="checkbox"/> อื่นๆ.....
	- การใช้งาน	<input checked="" type="checkbox"/> ติดตั้งเรียบร้อย/ใช้งานได้ตามปกติ	<input type="checkbox"/> ฐานถังน้ำดีติดตั้งเอียง
		<input type="checkbox"/> ติดตั้งลูกลอยไม่เรียบร้อย	<input type="checkbox"/> ล้างทำความสะอาด
		<input type="checkbox"/> ยังไม่ได้ติดตั้ง	<input type="checkbox"/> มีข้อบกพร่อง คือ
4	<u>ปั้มน้ำ</u>	<input type="checkbox"/> Mitsubishi <input checked="" type="checkbox"/> Hitachi	<input type="checkbox"/> Grundfos <input type="checkbox"/> อื่นๆ.....
	- ขนาดถังน้ำดี	<input type="checkbox"/> ขนาด 150 w	<input type="checkbox"/> ขนาด 200 w
		<input checked="" type="checkbox"/> ขนาด 250 w	<input type="checkbox"/> อื่นๆ.....
	- การใช้งาน	<input checked="" type="checkbox"/> ติดตั้งเรียบร้อย/ใช้งานได้ตามปกติ	<input type="checkbox"/> ท่อประปาน้ำรั่วซึม
		<input type="checkbox"/> ต่อสายไฟไม่เรียบร้อย	<input type="checkbox"/> ใช้งานไม่ได้
		<input type="checkbox"/> ยังไม่ได้ติดตั้ง	<input type="checkbox"/> มีข้อบกพร่อง คือ



BLUE HOME ENGINEERING & CONSULTANT CO.LTD

เลขที่ 333/234 หมู่ 11 ซอยกิ่งแก้ว 37 ถนนกิ่งแก้ว ตำบลราชาเทวะ อำเภอบางพลี จังหวัดสมุทรปราการ 10540

โทร. 098-929-9296 และ 092-495-9696

โครงการ เเนอวานา บีคอนด์ พระราม2

บ้านเลขที่ 277/xx

หน้า 42

ลูกค้า คุณxxx

ฝ่ายโครงการ 0

รายงานสุขาภิบาล

1	ถังบำบัด	<input checked="" type="checkbox"/> อยู่บริเวณข้างบ้านด้านขวา	<input type="checkbox"/> อยู่บริเวณหลังบ้าน
	- ขนาดถังบำบัด	<input type="checkbox"/> ขนาด 1,000 ลิตร	<input type="checkbox"/> ขนาด 1,200 ลิตร
		<input checked="" type="checkbox"/> ขนาด 1,600 ลิตร	<input type="checkbox"/> ขนาด 2,000 ลิตร
	- การใช้งาน	<input checked="" type="checkbox"/> ติดตั้งเรียบร้อย/ใช้งานได้ตามปกติ	<input type="checkbox"/> อุปกรณ์ชำรุดเสียหาย
		<input type="checkbox"/> ระดับน้ำผิดปกติ (อาจแตกชำรุด)	<input type="checkbox"/> ระบบระบายไหลไม่สะดวก
		<input type="checkbox"/> ทำความสะอาด	<input type="checkbox"/> มีข้อบกพร่อง คือ
2	บ่อดักไขมัน	<input checked="" type="checkbox"/> ชนิดสำเร็จรูป(บ่อคอนกรีต)	<input type="checkbox"/> ชนิดสำเร็จรูป(ไฟเบอร์กลาส)
	- ตำแหน่งติดตั้ง	<input type="checkbox"/> อยู่บริเวณข้างบ้านด้านซ้าย	<input type="checkbox"/> อยู่บริเวณข้างบ้านด้านขวา
		<input checked="" type="checkbox"/> อยู่บริเวณหลังบ้าน	
	- การใช้งาน	<input checked="" type="checkbox"/> ติดตั้งเรียบร้อย/ใช้งานได้ตามปกติ	<input type="checkbox"/> ทำความสะอาด
		<input type="checkbox"/> อุดตันน้ำไม่ไหล	<input type="checkbox"/> ยังไม่ได้ติดตั้ง
		<input type="checkbox"/> อุปกรณ์ติดตั้งไม่ครบ	<input type="checkbox"/> มีข้อบกพร่อง คือ
3	บ่อดักกลิ่น	<input checked="" type="checkbox"/> ชนิดสำเร็จรูป(บ่อคอนกรีต)	<input type="checkbox"/> ชนิดใช้ร่วมกับบ่อกัก
	- ตำแหน่งติดตั้ง	<input type="checkbox"/> อยู่บริเวณข้างบ้านด้านซ้าย	<input checked="" type="checkbox"/> อยู่บริเวณข้างบ้านด้านขวา
		<input type="checkbox"/> อยู่บริเวณหลังบ้าน	
	- การใช้งาน	<input checked="" type="checkbox"/> ติดตั้งเรียบร้อย/ใช้งานได้ตามปกติ	<input type="checkbox"/> ยังไม่ได้ติดตั้งข้ออง 90 องศา
		<input type="checkbox"/> ปลายท่อไม่จมน้ำ	<input type="checkbox"/> ล้างทำความสะอาด
		<input type="checkbox"/> บ่อ,ฝาแตกชำรุด	<input type="checkbox"/> มีข้อบกพร่อง คือ
4	บ่อกักระบายน้ำ	<input checked="" type="checkbox"/> ชนิดสำเร็จรูป(บ่อคอนกรีต)	<input type="checkbox"/> อื่นๆ
	- ตำแหน่งติดตั้ง	<input checked="" type="checkbox"/> โดยรอบบ้าน	<input type="checkbox"/> อยู่บริเวณข้างบ้านด้านขวา
		<input type="checkbox"/> อยู่บริเวณข้างบ้านด้านซ้าย	<input type="checkbox"/> อยู่บริเวณหน้าบ้าน และหลังบ้าน
	- การใช้งาน	<input type="checkbox"/> ติดตั้งเรียบร้อย/ใช้งานได้ตามปกติ	<input type="checkbox"/> ติดตั้งเอียง
		<input type="checkbox"/> สูงไม่ได้ระดับ	<input type="checkbox"/> ทำความสะอาด
		<input checked="" type="checkbox"/> บ่อ,ฝาแตกชำรุด	<input type="checkbox"/> มีข้อบกพร่อง คือ